

＜ 大 会 役 員 ＞

大会名誉会長	梅 村 清 弘								
大 会 会 長	安 村 仁 志								
大会副会長	箕輪田 晃	田 中 良 夫	大 橋 勝	小 柳 美智子					
大会顧問	松 下 博	林 敏 久	今飯田 寛	浅 野 満					
	清 水 清 彦	高 木 隆	水 野 清 人	本 康 武 興					
	大 森 國 臣								
大会参与	西 田 憲 治	堀 岡 久 嗣	和 田 君 子						
実行委員長	高 橋 繁 浩								
実行委員	清 水 清 彦	本 康 武 興	高 木 隆	和 田 敏 和					
	大 森 國 臣	笹 田 憲 之	近 藤 弘 受	浅 野 重 雄					
	藤 森 俊 英	工 藤 金 治	竹 本 均	佐 藤 郁 男					
	藤 野 哲 正	浅 野 雅 之	林 享						

＜ 競 技 役 員 ＞

審 判 長	井 添 晃								
副 審 判 長	近 藤 弘 受	小 池 隆 治	伊 藤 滋 之						
出 発 合 図 員	藤 森 俊 英	田 中 雅 文	深 田 大 貴						
泳 法 審 判 員	浅 野 重 雄	長谷場 典 子	林 享	東 秀 典					
	八 田 知 宏	中 嶋 寿 恵	竹 内 晴 紀	川 越 大 樹					
	高 橋 篤 史	大 西 悠 太	澤 村 栄 治	佐々木 祐一郎					
折返し監察員	清 水 清 彦	本 康 武 興	山 口 哲 也	松 村 理 助					
	関 場 一 樹	今 井 規 彦	高 瀬 雅 和	内 藤 智					
	堀 畑 裕 也	中 井 克 樹	草 薙 健 太	藤 谷 光 順					
記録員・機械操作員	丹 羽 正	酒 井 宏 昌	神 野 雅 紀	岩 本 一 晃					
	伊 藤 凌	住 吉 鷹 聿							
通 告 員	山 本 あゆ美	沼 本 祥 世	瀧 川 裕 莉子						
招 集 員	桂 田 健 太	佐 藤 大 典	水 上 拓 也						
救 護 員	平 野 貢								
愛知水泳連盟派遣役員	小 池 隆 治	藤 森 俊 英							

第12回 梅村杯長水路水泳競技大会 競技順序

No	性別	距離	種 目	組数	時刻
1	女子	400m	メドレーリレー	2組	9:30
2	男子	400m	メドレーリレー	3組	9:41
3	女子	400m	自由形	5組	9:57
4	男子	400m	自由形	7組	10:24
5	女子	400m	個人メドレー	3組	10:59
6	男子	400m	個人メドレー	5組	11:16
7	女子	200m	背泳ぎ	3組	11:44
8	男子	200m	背泳ぎ	5組	11:54
9	女子	200m	バタフライ	3組	12:09
10	男子	200m	バタフライ	6組	12:18
11	女子	200m	平泳ぎ	5組	12:35
12	男子	200m	平泳ぎ	7組	12:52
13	女子	200m	自由形	9組	13:14
14	男子	200m	自由形	16組	13:39
15	女子	800m	自由形	3組	14:20
16	男子	1500m	自由形	2組	14:50
17	女子	400m	フリーリレー	2組	15:24
18	男子	400m	フリーリレー	3組	15:36
19	女子	50m	背泳ぎ	3組	15:51
20	男子	50m	背泳ぎ	4組	15:54
21	女子	50m	バタフライ	3組	15:59
22	男子	50m	バタフライ	5組	16:02
23	女子	50m	平泳ぎ	3組	16:07
24	男子	50m	平泳ぎ	5組	16:11
25	女子	50m	自由形	8組	16:16
26	男子	50m	自由形	19組	16:25
27	女子	200m	個人メドレー	5組	16:43
28	男子	200m	個人メドレー	8組	16:59
29	女子	100m	背泳ぎ	4組	17:22
30	男子	100m	背泳ぎ	6組	17:29
31	女子	100m	バタフライ	4組	17:40
32	男子	100m	バタフライ	8組	17:46
33	女子	100m	平泳ぎ	6組	17:58
34	男子	100m	平泳ぎ	9組	18:10
35	女子	100m	自由形	8組	18:25
36	男子	100m	自由形	17組	18:38
競技終了予定					19:03

《 梅 村 杯 大 会 記 録 》

〔 男 子 13・14歳区分 〕

自 由 形	50m	25.28	上野 凌平		豊 田 S S	11回
	100m	54.61	上野 凌平		豊 田 S S	11回
	200m	2:01.17	木下 大和		B I G 東 海	11回
	400m	4:15.78	相羽 康平		名鉄 S S 半田	11回
	1500m	17:32.16	富野 達也		東 邦 S C	11回
背 泳 ぎ	50m	31.18	森本 陸翔		アクトス大府	11回
	100m	1:03.14	瀬崎 勇宇		名 古 屋 S C	11回
	200m	2:20.79	瀬崎 勇宇		名 古 屋 S C	11回
平 泳 ぎ	50m	35.45	佐藤 将大		アクトス大府	11回
	100m	1:08.63	相羽 康平		名鉄 S S 半田	11回
	200m	2:29.07	林 樹生		J S S 中 川	11回
バ タ フ ラ イ	50m	26.39	阪本 祐也		大 紀 S C	11回
	100m	57.55	阪本 祐也		大 紀 S C	11回
	200m	2:05.04	阪本 祐也		大 紀 S C	11回
個 人 メ ド レ ー	200m	2:19.32	矢部 克哉		豊 田 S S	11回
	400m	4:56.74	安芸 諒介		名鉄 S S 刈谷	11回
リレー	400m	4:10.93	兼松 洋佑 大濱 怜	峰尾 迅 日比野隼也	帝京大可児中	11回
メドレーリレー	400m	4:39.81	大濱 怜 峰尾 迅	兼松 洋佑 日比野隼也	帝京大可児中	11回

〔 女 子 13・14歳区分 〕

自 由 形	50m	28.09	鈴木 理奈		名鉄 S 新瀬戸	11回
	100m	59.74	伊藤 悠乃		愛 知 淑 徳 中	11回
	200m	2:08.86	五十嵐野恵		コ パ ン 鳴 海	11回
	400m	4:50.12	清水 結衣		名鉄 S S 岩倉	11回
	800m	9:42.41	近藤 彩巴		名鉄 S S 岩倉	11回
背 泳 ぎ	50m	32.15	伊与田萌々		名 古 屋 S C	11回
	100m	1:07.53	石川 珠妃		名鉄 S 新瀬戸	11回
	200m	2:21.50	石川 珠妃		名鉄 S 新瀬戸	11回
平 泳 ぎ	50m	35.67	大島 彩奈		イトマン春日井	11回
	100m	1:15.55	大島 彩奈		イトマン春日井	11回
	200m	2:35.80	愛甲 美羽		イトマン中村	11回
バ タ フ ラ イ	50m	29.32	鈴木 理奈		名鉄 S 新瀬戸	11回
	100m	1:01.90	伊藤 悠乃		愛 知 淑 徳 中	11回
	200m					
個 人 メ ド レ ー	200m	2:25.69	森 琴里		名鉄 S S 岩倉	11回
	400m	4:51.12	伊藤 悠乃		愛 知 淑 徳 中	11回
リレー	400m	4:37.37	日比野紗英 高井 愛未	山岡 ケイ 渡邊 りあ	帝京大可児中	11回
メドレーリレー	400m	5:02.22	日比野紗英 渡邊 りあ	山岡 ケイ 高井 愛未	帝京大可児中	11回

《 梅 村 杯 大 会 記 録 》

〔 男 子 15歳以上区分 〕

自 由 形	50m	23.12	伊藤 健太		ミキハウス	11回
	100m	50.58	伊藤 健太		ミキハウス	11回
	200m	1:50.76	日高 郁弥		中 京 大	11回
	400m	3:54.37	日高 郁弥		中 京 大	11回
	1500m	15:33.62	日高 郁弥		中 京 大	11回
背 泳 ぎ	50m	26.26	清野 尚哉		中 京 大	11回
	100m	56.14	川本 武史		中 京 大	11回
	200m	2:02.98	上島 俊		中 京 大	11回
平 泳 ぎ	50m	28.74	本井 涼		中 京 大	11回
	100m	1:03.60	木寺 亮太		中 京 大	11回
	200m	2:13.45	大川 孝明		中 京 大	11回
バ タ フ ラ イ	50m	25.02	岸 一也		中 京 大	11回
	100m	55.97	日高 郁弥		中 京 大	11回
	200m	2:01.59	谷本 佳紀		中 京 大	11回
個 人 メ ド レ ー	200m	2:06.03	山田 泰也		豊 川 高	11回
	400m	4:21.84	中谷 尚樹		WakayamaST	11回
リレー	400m	3:26.67	江戸 勇馬 櫛引 俊樹	長谷川純矢 日高 郁弥	中 京 大	11回
メドレーリレー	400m	3:44.02	江戸 勇馬 川本 武史	金谷 優気 有間 健	中 京 大	11回

〔 女 子 15歳以上区分 〕

自 由 形	50m	26.97	橋本 優希		中 京 大	11回
	100m	58.76	橋本 優希		中 京 大	11回
	200m	2:04.80	嶋村 亜美		中 京 大	11回
	400m	4:20.50	和田 麻里		中 京 大	11回
	800m	8:55.09	和田 麻里		中 京 大	11回
背 泳 ぎ	50m	31.20	長崎 千夏		椋山女学園高	11回
	100m	1:03.32	田中ひとみ		中 京 大	11回
	200m	2:15.71	寺本 瑠美		名鉄S新瀬戸	11回
平 泳 ぎ	50m	34.02	鷲野 萌香		中 京 大	11回
	100m	1:12.68	山崎 芙蓉		中 京 大	11回
	200m	2:32.45	齋藤 咲恵		豊 川 高	11回
バ タ フ ラ イ	50m	29.15	林コジウ		中 京 大	11回
	100m	1:01.48	嶋村 亜美		中 京 大	11回
	200m	2:13.60	嶋村 亜美		中 京 大	11回
個 人 メ ド レ ー	200m	2:20.68	山崎 芙蓉		中 京 大	11回
	400m	4:54.41	永井 美沙		中 京 大	11回
リレー	400m	3:53.66	嶋村 亜美 西早 櫻	永井 美沙 橋本 優希	中 京 大	11回
メドレーリレー	400m	4:14.94	田中ひとみ 嶋村 亜美	山崎 芙蓉 高橋 美紀	中 京 大	11回

第38回(2015年度)全国JOCジュニアオリンピックカップ夏季水泳競技大会

種目	年齢	男子		女子			
		短水路	長水路	短水路	長水路		
自由形	50m	9歳以下	31.14	31.56	31.53	31.93	
		10歳	30.03	30.41	30.17	30.58	
		11歳	28.29	28.66	28.69	29.06	
		12歳	26.87	27.31	27.92	28.25	
		13歳	25.49	26.02	27.30	27.69	
		14歳	24.91	25.26	27.01	27.40	
		15~16歳	23.88	24.41	26.63	26.98	
		CS	23.53	24.01	26.59	26.97	
	100m	11歳	1:01.79	1:02.71	1:02.28	1:03.13	
		12歳	58.50	59.02	1:00.51	1:01.16	
		13歳	55.47	56.13	58.73	59.74	
		14歳	53.75	54.68	58.29	59.09	
		15~16歳	51.89	52.68	57.35	57.95	
		CS	51.00	52.19	57.26	57.94	
	200m	11歳	2:12.81	2:14.80	2:13.53	2:15.46	
		12歳	2:06.51	2:08.20	2:10.48	2:11.47	
		13歳	1:59.65	2:02.17	2:06.09	2:08.79	
		14歳	1:56.16	1:58.50	2:05.40	2:07.42	
		15~16歳	1:52.26	1:54.61	2:03.01	2:05.28	
		CS	1:50.77	1:53.16	2:02.88	2:05.16	
400m	13歳	4:12.03	4:16.43	4:24.31	4:29.19		
	14歳	4:05.50	4:09.49	4:22.24	4:26.41		
	15~16歳	3:56.60	4:01.59	4:17.18	4:21.42		
	CS	3:54.50	3:59.92	4:16.66	4:21.41		
	800m	CS			8:48.04	8:56.41	
1500m	CS	15:35.90	15:55.55				
背泳ぎ	50m	9歳以下	35.51	36.40	35.57	36.55	
		10歳	34.05	35.00	34.02	34.82	
		11歳	31.94	32.77	31.86	32.78	
		12歳	30.37	31.27	31.11	31.92	
		CS					
	100m	11歳	1:08.73	1:10.53	1:08.98	1:10.72	
		12歳	1:05.50	1:07.26	1:06.76	1:08.56	
		13歳	1:01.12	1:03.16	1:04.51	1:06.68	
		14歳	59.47	1:01.34	1:03.90	1:05.43	
		15~16歳	57.17	58.83	1:02.38	1:04.17	
		CS	56.35	58.47	1:02.37	1:04.16	
	200m	13歳	2:11.96	2:16.50	2:18.90	2:22.10	
		14歳	2:07.78	2:12.25	2:16.59	2:20.59	
		15~16歳	2:03.48	2:07.41	2:13.64	2:17.46	
		CS	2:01.83	2:06.60	2:13.63	2:17.45	
		CS					
	平泳ぎ	50m	9歳以下	39.68	40.23	40.14	40.83
			10歳	37.80	38.52	38.11	38.81
			11歳	35.08	35.30	35.80	36.40
			12歳	33.24	33.49	34.94	35.59
CS							
100m		11歳	1:15.67	1:17.37	1:16.63	1:18.33	
		12歳	1:11.47	1:12.68	1:14.96	1:16.12	
		13歳	1:07.24	1:08.69	1:12.63	1:14.13	
		14歳	1:05.30	1:07.01	1:12.09	1:13.76	
		15~16歳	1:03.10	1:04.72	1:11.06	1:12.16	
CS	1:02.00	1:03.93	1:10.84	1:12.15			

種目	年齢	男子		女子		
		短水路	長水路	短水路	長水路	
平泳ぎ	200m	13歳	2:24.39	2:27.95	2:34.24	2:37.86
		14歳	2:20.10	2:23.69	2:33.42	2:37.21
		15~16歳	2:14.73	2:19.19	2:30.49	2:34.20
		CS	2:13.05	2:17.52	2:30.48	2:34.19
バタフライ	50m	9歳以下	33.55	33.73	33.68	34.08
		10歳	32.23	32.65	32.38	32.77
		11歳	30.25	30.65	30.43	30.78
		12歳	28.86	29.06	29.76	30.02
	100m	11歳	1:07.14	1:07.94	1:07.21	1:08.41
		12歳	1:03.88	1:04.32	1:05.53	1:06.27
		13歳	59.79	1:00.12	1:03.40	1:04.33
		14歳	58.00	58.50	1:02.88	1:03.58
		15~16歳	55.53	56.19	1:01.71	1:02.19
	CS	54.76	55.72	1:01.64	1:02.18	
	200m	13歳	2:11.89	2:13.82	2:19.26	2:21.66
		14歳	2:06.86	2:09.36	2:17.07	2:19.71
15~16歳		2:01.82	2:04.24	2:14.18	2:16.24	
CS		2:00.01	2:02.70	2:14.17	2:16.23	
CS						
個人メドレー	200m	9歳以下	2:43.35	2:45.85	2:45.73	2:47.72
		10歳	2:37.07	2:40.75	2:37.72	2:40.81
		11歳	2:27.55	2:31.15	2:28.71	2:31.57
		12歳	2:20.89	2:23.67	2:24.75	2:27.77
		13歳	2:12.96	2:16.19	2:20.98	2:22.96
		14歳	2:09.58	2:12.05	2:19.89	2:22.87
		15~16歳	2:04.81	2:07.57	2:17.86	2:19.70
		CS	2:03.04	2:06.80	2:17.57	2:19.69
		CS				
		CS				
個人メドレー	400m	13歳	4:40.57	4:47.77	4:56.93	5:02.07
		14歳	4:33.31	4:40.87	4:53.15	5:01.40
		15~16歳	4:24.37	4:31.13	4:48.37	4:53.24
		CS	4:22.59	4:29.04	4:46.85	4:53.23
		CS				

種目	年齢	男子		女子		
		短水路	長水路	短水路	長水路	
F R	200m	10歳以下	2:05.70	2:08.58	2:05.40	2:08.20
		11~12歳	1:52.42	1:55.25	1:54.77	1:57.63
	400m	13~14歳	3:42.71	3:49.42	3:59.34	4:05.79
CS		3:28.02	3:35.21	3:52.49	3:58.10	
M R	200m	10歳以下	2:19.04	2:21.74	2:19.11	2:21.81
		11~12歳	2:03.31	2:06.01	2:05.54	2:08.15
	400m	13~14歳	4:03.57	4:11.88	4:22.26	4:31.13
CS		3:47.70	3:56.22	4:14.52	4:22.52	

※1/100秒までを対象とする。

2015 (平成27) 年度 主要競技会参加標準記録

		日本選手権				ジャパンオープン(50m)				日本選手権(25m) ☆2			
		男子		女子		男子		女子		男子		女子	
		短水路	長水路	短水路	長水路	短水路	長水路	短水路	長水路	短水路	長水路	短水路	長水路
自由形	50m	22.58	23.20	25.80	26.27	22.73	23.43	25.99	26.48	22.58	23.20	25.80	26.27
	100m	49.46	50.71	55.82	56.80	49.74	51.09	56.05	57.22	49.46	50.71	55.82	56.80
	200m	1:47.86	1:50.51	1:59.72	2:02.42	1:48.30	1:51.31	2:00.46	2:03.27	1:47.86	1:50.51	1:59.72	2:02.42
	400m	3:49.27	3:55.07	4:11.63	4:17.50	3:49.96	3:56.66	4:12.37	4:18.58	3:49.27	3:55.07	4:11.63	4:18.03
	800m	-----	-----	8:37.91	8:49.71	-----	-----	8:39.47	8:52.50	-----	-----	8:37.91	8:49.71
	1500m	15:10.06	15:37.82	-----	-----	15:14.93	15:42.84	-----	-----	15:10.06	15:37.82	-----	-----
背泳ぎ	50m	25.11	26.77	28.28	29.72	25.38	26.94	28.61	29.97	25.11	26.73	28.39	29.72
	100m	53.81	56.54	1:00.53	1:02.78	54.32	56.98	1:00.92	1:03.31	53.81	56.54	1:00.53	1:02.78
	200m	1:57.77	2:02.81	2:09.69	2:13.86	1:58.63	2:04.02	2:10.91	2:15.16	1:57.77	2:02.81	2:09.69	2:14.18
平泳ぎ	50m	27.87	28.83	32.00	32.98	28.09	29.06	32.39	33.23	27.72	28.82	31.96	32.98
	100m	59.89	1:02.23	1:08.33	1:10.24	1:00.26	1:02.77	1:08.80	1:10.98	59.89	1:02.23	1:08.33	1:10.24
	200m	2:09.22	2:14.15	2:25.78	2:30.14	2:10.89	2:14.90	2:26.99	2:31.61	2:09.32	2:14.15	2:25.78	2:30.22
バタフライ	50m	23.97	24.79	27.43	27.93	24.19	24.98	27.60	28.17	23.94	24.72	27.43	27.93
	100m	52.53	53.88	59.83	1:00.85	52.89	54.37	1:00.30	1:01.37	52.53	53.88	59.83	1:00.85
	200m	1:56.19	2:00.07	2:10.33	2:13.03	1:56.91	2:00.86	2:11.39	2:14.37	1:55.96	2:00.07	2:10.33	2:13.03
個人メドレー	100m	-----	-----	-----	-----	-----	-----	-----	-----	55.98	-----	1:03.82	-----
	200m	1:59.09	2:03.56	2:13.01	2:16.36	1:59.88	2:04.89	2:13.93	2:17.46	1:59.09	2:03.56	2:13.01	2:16.82
	400m	4:15.30	4:23.91	4:41.29	4:48.94	4:15.90	4:25.23	4:42.53	4:49.77	4:15.30	4:23.91	4:41.38	4:48.94

		全国中学		日本高校		日本学生				全国国公立大学			
		男子	女子	男子	女子	男子		女子		男子		女子	
						個人	団体	個人	団体	個人	団体	個人	団体
自由形	50m	25.15	27.28	24.57	27.31	23.72	23.72	27.06	27.06	25.36	25.36	30.49	30.49
	100m	55.08	59.51	53.25	59.01	51.28	51.68	57.77	58.06	53.86	55.97	1:02.24	1:10.75
	200m	1:59.84	2:08.01	1:55.31	2:06.43	1:51.92	1:52.93	2:05.31	2:06.27	1:59.11	2:05.24	2:15.69	2:40.59
	400m	4:11.38	4:28.77	4:05.00	4:25.61	3:54.32	3:57.49	4:19.76	4:23.68	4:09.91	4:23.93	4:37.59	5:26.49
	800m	-----	9:17.10	-----	9:11.13	-----	-----	8:59.16	8:59.16	-----	-----	-----	-----
	1500m	16:45.69	-----	16:22.25	-----	15:39.00	15:39.00	-----	-----	-----	-----	-----	-----
背泳ぎ	100m	1:01.64	1:05.80	59.43	1:04.88	57.29	57.77	1:03.92	1:04.60	1:01.19	1:06.19	1:11.49	1:28.39
	200m	2:12.75	2:21.14	2:08.74	2:19.16	2:03.99	2:05.40	2:17.85	2:20.54	2:15.30	2:28.04	2:38.29	3:07.09
平泳ぎ	100m	1:07.10	1:14.00	1:05.07	1:13.24	1:02.49	1:03.08	1:11.99	1:13.19	1:06.59	1:10.35	1:20.19	1:31.19
	200m	2:24.69	2:36.89	2:19.68	2:36.83	2:15.60	2:17.69	2:34.10	2:37.19	2:27.09	2:39.59	2:54.51	3:26.99
バタフライ	100m	58.35	1:03.81	56.55	1:02.89	54.51	54.86	1:02.21	1:02.78	57.70	1:01.77	1:08.40	1:23.69
	200m	2:09.37	2:19.85	2:05.04	2:18.19	2:01.31	2:02.41	2:16.36	2:19.09	2:12.98	2:32.29	2:44.99	3:08.09
個人メドレー	200m	2:13.52	2:23.31	2:09.49	2:22.63	2:05.32	2:06.65	2:19.69	2:23.13	2:14.75	2:22.59	2:38.74	3:04.89
	400m	4:43.41	5:02.79	4:33.44	5:03.14	4:23.69	4:28.04	4:53.29	4:58.57	4:43.19	5:06.29	5:23.49	6:42.19
フリーリレー	200m	-----	-----	-----	-----	-----	-----	-----	-----	-----	-----	1:59.17	-----
	400m	3:53.47	4:10.79	3:37.78	4:02.26	3:26.99	-----	3:51.70	-----	3:41.18	-----	4:23.06	-----
	800m	-----	-----	7:54.56	-----	7:34.04	-----	☆1	-----	8:11.33	-----	-----	-----
メドレーリレー	400m	4:17.23	4:38.77	3:59.36	4:26.16	3:44.64	-----	4:14.80	-----	4:05.01	-----	4:57.94	-----

☆1 女子800mフリーリレーは、400mフリーリレーの標準記録突破チームが出場することができる。

☆2 男女100m個人メドレーは、200m・400m個人メドレーのいずれかの標準記録を突破している者も参加できる。

※ 必ず公益財団法人日本水泳連盟の競技会要項でご確認下さい。

【大切なことですから、本欄を読んで必ず守ってください】

公益財団法人 日本水泳連盟

宣伝・広告の媒体について

本連盟では選手や役員のみなさんが宣伝・広告の媒体とならないように競技場の「アリーナ」内で着たり、持ち込んだりするもの、たとえば水着やシャツ、トレーニングウェア、バッグなどのマークなどについて次のように制限をしています。よく読んで必ず守ってください。

1 ついていてもよいもの

- (1) 自分の氏名、エントリーした所属（チーム・学校・クラブ等）の名称やマーク。
- (2) 国旗・国または地域の名称（自国でなくてもよい）都道府県や市町村の名称やマーク。
- (3) 公式競技会および公認競技会のシンボルマークや本連盟が認めたもの。
- (4) 水着・ウェア等のメーカーロゴ・マーク。
- (5) 事前に届出承認がされている、スポンサーロゴ。

2 それぞれの大きさと数

それぞれの大きさ（サイズ）は着用前の面積とします。採寸方法は正方形または長方形とみなし、縦×横で面積を求めます。それぞれの面積は最大を示し、その範囲内であれば大きさに規定はありません。

マークの種類 / 用途	水着についてよい大きさと数	ウェアについてよい大きさと数	その他のものについてよい大きさと数
自分の氏名、エントリーした所属の名称・マーク、国旗・国または地域等の名称やマーク、公式・公認競技会のマークや本連盟が認めたもの	競泳は30cm ² 以内で1カ所。 競泳以外の競技は大きさ数に制限はなし。	大きさ数に制限はなし。	大きさ数に制限はなし。
メーカーのロゴ・マーク	メーカーロゴまたはマークは30cm ² 以内で1カ所。（注1）	メーカーロゴは40cm ² 以内で1カ所。マークは20cm ² 以内であれば、いくつ、ついていてもよい。	メーカーロゴは20cm ² 以内で1カ所。マークは20cm ² 以内であれば、いくつ、ついていてもよい。
事前承認されたスポンサーロゴ	30cm ² 以内で1カ所。	40cm ² 以内で1カ所。	20cm ² 以内で1カ所。

注1 ワンピース水着の場合は、ウエストより上に1つウエストより下に1つ許され、ツーピース水着の場合は、上部に1つ下部に1つが許される。ただし、これらの商標名は相互に隣接して置くことはできない。

国内競技会での競泳水着の取り扱いについて

日本水泳連盟並びに加盟団体が主催する競技会（公式競技会）と公認された競技会（公認競技会）の競泳競技において、着用できる水着は下記の通りです。

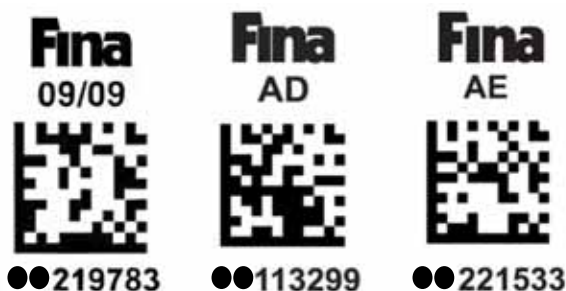
1 FINAの公認した水着を着用すること。

規定に外れる水着を着用して泳いだ場合の記録は、各公式・公認競技において参考記録扱いとなり、決勝への出場および全国大会や国際大会の標準突破記録として認められず、本連盟のランキングにも反映されません。

2 着用できる水着は1枚のみとし、水着の重ね着は禁止する。

3 水着へのテーピングおよび2次加工は禁止する。

水着の重ね着、水着へのテーピングおよび2次加工の規定に違反した場合は失格となります。



【公式競技会及び公認競技会における個人情報及び肖像権に関わる取扱いについて】

平成 26 年 4 月 1 日
公益財団法人日本水泳連盟

(公財)日本水泳連盟(以下「本連盟」という。)の主催する公式競技会及び本連盟の公認する競技会、各加盟団体が主催する公式競技会ならびに各加盟団体が公認する競技会の参加にあたり、本連盟競技者登録・競技会参加等を通じて取得する個人情報及び肖像権の取扱いに関して以下のとおり対応します。

1、競技会参加申込書に記載された個人情報の内「公開を予定している情報」欄記載の個人情報の取扱い

- (1) 大会プログラム・パンフレット・チラシ等に掲載します。
- (2) 競技会場内でアナウンス・ビジョン等により紹介されることがあります。
- (3) ポスター・競技会場内外の掲示板等に掲載することがあります。
- (4) 本連盟及び公式計時 SEIKO のホームページ・都道府県実行委員会・市町村実行委員会(以下「開催地実行委員会」という。)ホームページに掲載されることがあります。
- (5) テレビ・ラジオ・インターネットによる配信・雑誌・書籍などで使用されることがあります。

2、競技結果(記録)等の取扱い

- (1) 本連盟ホームページ・「月刊水泳」・公式計時 SEIKO のホームページに記載します。
- (2) 本連盟公式モバイルサイト「Swim Record Mobile」に記載します。
- (3) 開催地実行委員会が設置する記録センターを通じて公開されます。
- (4) 開催地実行委員会又はこれらに認められた報道機関等により新聞・雑誌及び関連ホームページ等で公開されることがあります。
- (5) 大会プログラム掲載の個人情報とともに、開催地実行委員が作成する大会報告書(以下「報告書」という。)に掲載されることがあります。
- (6) 将来発行される大会プログラム等に掲載されることがあります。

3、肖像権に関する取扱い

- (1) 本連盟によって撮影された映像が、中継・録画放送及びインターネットによって有償あるいは無償で配信されることがあります。また、DVD 等に編集され、配付・販売されることがあります。
- (2) 開催地実行委員会又はこれらに認められた報道機関等によって撮影された映像が、中継・録画放映及びインターネットによって有償あるいは無償で配信されることがあります。また、DVD 等に編集され、配付・販売されることがあります。
- (3) 開催地実行委員会又はこれらに認められた報道機関等によって撮影された静止画・動画が、新聞・雑誌・報告書及び関連ホームページ等に掲載されることがあります。
- (4) その他、主催団体及び開催地実行委員会等に許可を受けた撮影企業等によって撮影された静止画・動画等が販売されることがあります。

4、本連盟及び開催地実行委員会としての対応

- (1) 取得した個人情報を上記利用目的以外に使用することはありません。
- (2) 本連盟競技者登録、公式競技会及び公認競技会参加申込あるいは大会役員・競技役員・補助役員・開催地実行委員・大会運営関係者に就任する際には、「公式競技会及び公認競技会における個人情報及び肖像権に関わる取扱いについて」に同意することが条件となっています。

以上

1. 女子 400m メドレーリレー タイムレース決勝

【 1組】 << 1 >>

1.		(.	.	.)	:	.	()	:	.
2. 中部大	15歳以上	(.	.	.)	:	.	()	:	.
3. 岐阜西 S C	13・14歳	(.	.	.)	:	.	()	:	.
4. 中日 S C	15歳以上	(.	.	.)	:	.	()	:	.
5. 浜松商業	15歳以上	(.	.	.)	:	.	()	:	.
6. 愛産大三河高	15歳以上	(.	.	.)	:	.	()	:	.
7.		(.	.	.)	:	.	()	:	.
8.		(.	.	.)	:	.	()	:	.

【 2組】 << 2 >>

1.		(.	.	.)	:	.	()	:	.
2. 椋山女学園高	15歳以上	(.	.	.)	:	.	()	:	.
3. 静岡商業	15歳以上	(.	.	.)	:	.	()	:	.
4. 中京大	15歳以上	(.	.	.)	:	.	()	:	.
5. 中京大	15歳以上	(.	.	.)	:	.	()	:	.
6. 椋山女学園高	15歳以上	(.	.	.)	:	.	()	:	.
7.		(.	.	.)	:	.	()	:	.
8.		(.	.	.)	:	.	()	:	.

2. 男子 400m メドレーリレー タイムレース決勝

【 1組】 << 3 >>

1.		(.	.	.)	:	.	()	:	.
2.		(.	.	.)	:	.	()	:	.
3. 名東高	15歳以上	(.	.	.)	:	.	()	:	.
4. 刈谷高	15歳以上	(.	.	.)	:	.	()	:	.
5. 中日 S C	13・14歳	(.	.	.)	:	.	()	:	.
6. 愛知大	15歳以上	(.	.	.)	:	.	()	:	.
7.		(.	.	.)	:	.	()	:	.
8.		(.	.	.)	:	.	()	:	.

【 2組】 << 4 >>

1.		(.	.	.)	:	.	()	:	.
2. 愛知高	15歳以上	(.	.	.)	:	.	()	:	.
3. 中部大	15歳以上	(.	.	.)	:	.	()	:	.
4. 中部大	15歳以上	(.	.	.)	:	.	()	:	.
5. 浜松商業	15歳以上	(.	.	.)	:	.	()	:	.
6. 南山高 (M)	15歳以上	(.	.	.)	:	.	()	:	.
7.		(.	.	.)	:	.	()	:	.
8.		(.	.	.)	:	.	()	:	.

【 3組】 << 5 >>

1. 清林館高	15歳以上	(.	.	.)	:	.	()	:	.
2. 愛産大三河高	15歳以上	(.	.	.)	:	.	()	:	.
3. 静岡商業	15歳以上	(.	.	.)	:	.	()	:	.
4. 中京大	15歳以上	(.	.	.)	:	.	()	:	.
5. 中京大	15歳以上	(.	.	.)	:	.	()	:	.
6. 浜松商業	15歳以上	(.	.	.)	:	.	()	:	.
7. 清林館高	15歳以上	(.	.	.)	:	.	()	:	.
8. 名城大	15歳以上	(.	.	.)	:	.	()	:	.

3. 女子 400m 自由形

タイムレース決勝

【 1組】

《 6 》

1. () () : .
2. 深津かれん (浜松商業) 高1 EF() : .
3. 内藤 愛里 (浜松商業) 高1 EF() : .
4. 加藤美沙季 (国府宮 S C) 高2 EF() : .
5. 澁谷 早紀 (浜松北) 高3 EF() : .
6. 小南 歩佳 (多治見西高) 高1 EF() : .
7. () () : .
8. () () : .

【 2組】

《 7 》

1. () () : .
2. 山本 咲良 (碧南竜城 S C) 高2 EF() : .
3. 日原萌々子 (静岡商業) 高1 EF() : .
4. 小西 舞依 (愛産大三河高) 高1 EF() : .
5. 杉本 梓 (豊田 S S) 高3 EF() : .
6. 前田 香恋 (名鉄 S 新瀬戸) 中2 D() : .
7. 城田千星莉 (津田学園高校) 中3 EF() : .
8. () () : .

【 3組】

《 8 》

1. 清水 結衣 (名鉄 S S 岩倉) 中3 D() : .
2. 加藤 優奈 (名鉄 S 新瀬戸) 中1 D() : .
3. 松崎 真冬 (東海学園大) 大4 EF() : .
4. 望月ゆきみ (静岡商業) 高1 EF() : .
5. 村田 来未 (静岡商業) 高3 EF() : .
6. 近藤 彩巴 (名鉄 S S 岩倉) 中3 D() : .
7. 山本 果林 (津トップ S C) 中3 D() : .
8. 早川 咲希 (中京大) 大1 EF() : .

【 4組】

《 9 》

1. 大野友里江 (ドルフィン) 中3 D() : .
2. 大塚 綾乃 (愛み大瑞穂高) 高2 EF() : .
3. 加藤 花梨 (多治見西高) 高3 EF() : .
4. 竹内 碧 (B I G 加木屋) 中2 D() : .
5. 大野 友美 (東海学園大) 大1 EF() : .
6. 藤代 莉帆 (愛み大瑞穂高) 高1 EF() : .
7. 有澤 萌 (愛産大三河高) 高2 EF() : .
8. 岡崎 由真 (静岡商業) 高3 EF() : .

【 5組】

《 10 》

1. 高木 愛夏 (愛み大瑞穂高) 高2 EF() : .
2. 西野 美妃 (イトマン名張) 高3 EF() : .
3. 熊坂 衣真 (中京大) 大3 EF() : .
4. 和田 麻里 (中京大) 大3 EF() : .
5. 中山 実穂 (中京大) 大1 EF() : .
6. 武本 雅代 (中京大) 大2 EF() : .
7. 藤本 華 (中京大 中京高) 高2 EF() : .
8. 近藤 奏歩 (椋山女学園高) 高2 EF() : .

4. 男子 400m 自由形

タイムレース決勝

【 1組】

《 11 》

1. 中村 至貴 (浜松商業) 高3 EF() : .
2. 日比野 宙 (名東高) 高2 EF() : .
3. 長江 剛志 (多治見西高) 高2 EF() : .
4. 上津原 健 (浜松北) 高2 EF() : .
5. 牧野 凌大 (浜松商業) 高1 EF() : .
6. 前田 基暁 (中部大) 大4 EF() : .
7. 川島 在 (浜松商業) 高2 EF() : .
8. () () : .

【 2組】

《 12 》

1. 立川真希耶 (清林館高) 高2 EF() : .
2. 今野 雄太 (旭丘高) 高2 EF() : .
3. 亀井 一巨 (愛産大三河高) 高1 EF() : .
4. 田澤 昭伍 (愛産大三河高) 高1 EF() : .
5. 半田 裕一 (国府宮 S C) 高1 EF() : .
6. 芝原 遼 (静岡商業) 高1 EF() : .
7. 石川 大輝 (碧南竜城 S C) 高1 EF() : .
8. () () : .

【 3組】

《 13 》

1. 近藤 秀 (名鉄 S S 刈谷) 中1 D() : .
2. 加藤 充希 (名鉄 S S 刈谷) 中3 D() : .
3. 杉村 駿 (桑名工業高) 高3 EF() : .
4. 伊藤 豪汰 (愛産大三河高) 高3 EF() : .
5. 生田 凌脩 (TOYOTA) EF() : .
6. 池永 颯 (愛産大三河高) 高2 EF() : .
7. 鈴木 健太 (中部大) 大2 EF() : .
8. 山本 敦士 (名鉄 S S 半田) 中3 D() : .

【 4組】

《 14 》

1. 大塚 陸斗 (ウィル大口) 高3 EF() : .
2. 美濃崎麗斗 (愛み大瑞穂高) 高2 EF() : .
3. 水谷 優希 (津田学園高校) 高3 EF() : .
4. 糸井 海星 (岐阜西 S C) 高2 EF() : .
5. 三浦 将真 (旭丘高) 高1 EF() : .
6. 福田 修平 (愛知学院大) 大1 EF() : .
7. 内山 敬大 (愛知高) 高2 EF() : .
8. 伊藤 樹哉 (津田学園高校) 中3 EF() : .

【 5組】

《 15 》

1. 小城 啓弥 (TOYOTA) EF() : .
2. 奥田 一輝 (ドルフィン) 中2 D() : .
3. 中川 直弥 (静岡商業) 高2 EF() : .
4. 松原士勇諒 (BOX 豊川) 中3 D() : .
5. 村山 裕哉 (津田学園高校) 高2 EF() : .
6. 紀太 直哉 (イトマン春日井) 高3 EF() : .
7. 佐藤 雄也 (名鉄 S S 岩倉) 高3 EF() : .
8. 細井 勝貴 (東海学園大) 大4 EF() : .

4. 男子 400m 自由形

タイムレース決勝

【 6組】

《 16 》

1. 鈴木 開登 (中京大中京高)高3 EF() : .
2. 西脇 直哉 (中京大中京高)高3 EF() : .
3. 川口 恭矢 (津田学園高校)高3 EF() : .
4. 川田 大夢 (中京大中京高)高2 EF() : .
5. 植村 龍太 (和歌山北高校)高1 EF() : .
6. 今北龍之介 (豊川高)高2 EF() : .
7. 石田 恭史 (中京大中京高)高1 EF() : .
8. 河野 修平 (東海学園大)大2 EF() : .

【 7組】

《 17 》

1. 舩橋 拓人 (豊川高)高2 EF() : .
2. 谷 健友 (中京大)大1 EF() : .
3. 日原 彬 (中京大)大4 EF() : .
4. 日高 郁弥 (中京大)大4 EF() : .
5. 中島 拓海 (中京大)大2 EF() : .
6. 松村 脩平 (中京大)大3 EF() : .
7. 藤原 俊典 (中京大)大3 EF() : .
8. 田中 良磨 (旭丘高)高3 EF() : .

5. 女子 400m 個人メドレー

タイムレース決勝

【 1組】

《 18 》

1. () () : .
2. () () : .
3. 岩見 千明 (東海学園大)大1 EF() : .
4. 赤尾 莉央 (イトマン中村)高2 EF() : .
5. 川口 舞香 (静岡商業)高1 EF() : .
6. 山下 真央 (静岡商業)高2 EF() : .
7. () () : .
8. () () : .

【 2組】

《 19 》

1. () () : .
2. 川口真佑奈 (津田学園高校)高1 EF() : .
3. 風間 喜子 (椋山女学園高)高2 EF() : .
4. 岡田 芹奈 (名鉄SS刈谷)中2 D() : .
5. 飯田 夏歩 (中京大中京高)高3 EF() : .
6. 藤村みのり (旭丘高)高3 EF() : .
7. () () : .
8. () () : .

【 3組】

《 20 》

1. 石井 沙映 (ビート守山)高3 EF() : .
2. 山田 梓 (東海学園大)大1 EF() : .
3. 新野 杏奈 (豊川高)高1 EF() : .
4. 芦村 優奈 (中京大)大1 EF() : .
5. 永井 美沙 (中京大)大2 EF() : .
6. 五十嵐野恵 (旭丘高)高1 EF() : .
7. 森内 瑠菜 (イトマン中村)中3 EF() : .
8. 北澤 彩乃 (東海学園大)大3 EF() : .

6. 男子 400m 個人メドレー

タイムレース決勝

【 1組】

《 21 》

1. () () : .
2. () () : .
3. 中西 仁志 (中部大)大3 EF() : .
4. 泉 康介 (名鉄SS刈谷)中1 D() : .
5. 加知 大周 (多治見西高)高1 EF() : .
6. イバシヨシユア (浜松商業)高1 EF() : .
7. () () : .
8. () () : .

【 2組】

《 22 》

1. () () : .
2. 坂下 雄大 (豊田SS)中3 EF() : .
3. 厩田 翔真 (イトマン名張)中2 D() : .
4. 鈴木 貴大 (愛知学院大)大3 EF() : .
5. 横塚 篤 (愛知学院大)大3 EF() : .
6. 八田 晴道 (津田学園高校)高1 EF() : .
7. () () : .
8. () () : .

【 3組】

《 23 》

1. 花岡 大輔 (名鉄SS半田)中3 D() : .
2. 影島 史也 (静岡商業)高1 EF() : .
3. 安芸 諒介 (名鉄SS刈谷)中2 D() : .
4. 飯田 奨之 (イトマン名張)中3 D() : .
5. 柴垣 光佑 (名鉄SS岩倉)中3 D() : .
6. 矢部 克哉 (豊田SS)中3 D() : .
7. 安井 稜稀 (ビート守山)中3 D() : .
8. 新実 寛己 (名鉄SS半田)中2 D() : .

【 4組】

《 24 》

1. 前田 涼 (名鉄SS岩倉)高3 EF() : .
2. 塩谷 翼 (岐阜西SC)高3 EF() : .
3. 成瀬 開斗 (旭丘高)高3 EF() : .
4. 中浜 亮太 (中京大中京高)高1 EF() : .
5. 富田 改 (東海学園大)大1 EF() : .
6. 長沼 大輝 (多治見西高)高3 EF() : .
7. 宇田 翔貴 (浜松商業)高1 EF() : .
8. 小澤 直希 (イトマン名張)高3 EF() : .

【 5組】

《 25 》

1. 内藤 大凱 (中京大中京高)高2 EF() : .
2. 渡辺 巧樹 (中京大)大3 EF() : .
3. 鈴木 海里 (中京大)大2 EF() : .
4. 伊藤 快仁 (中京大)大1 EF() : .
5. 中島 武海 (中京大)大3 EF() : .
6. 渡邊 昂希 (中京大)大3 EF() : .
7. 伊藤 大智 (豊川高)高3 EF() : .
8. 宮本 悠矢 (中京大中京高)高2 EF() : .

7. 女子 200m 背泳ぎ

タイムレース決勝

【 1組】

《 26 》

1. 東 優芳 (浜松商業) 高2 EF() : .
2. 大澤 都 (名東高) 高2 EF() : .
3. 丹羽 萌花 (中部大) 大3 EF() : .
4. 杓名 朋花 (碧南竜城SC) 高1 EF() : .
5. 宮島 夏希 (愛み大瑞穂高) 高2 EF() : .
6. 竹内亜美沙 (旭丘高) 高1 EF() : .
7. 仙田 悠女 (浜松商業) 高2 EF() : .
8. 宇田 朱伽 (浜松商業) 高3 EF() : .

【 2組】

《 27 》

1. 柴田 賀代 (中日SC) 高2 EF() : .
2. 長崎 千夏 (椋山女学園高) 高3 EF() : .
3. 千明 楓花 (愛み大瑞穂高) 高1 EF() : .
4. 三上 果歩 (東海学園大) 大3 EF() : .
5. 仙花 菜実 (東海学園大) 大2 EF() : .
6. 後藤花菜子 (豊川高) 高1 EF() : .
7. 三浦 璃心 (名鉄S新瀬戸) 中2 D() : .
8. 飯田 七海 (イトマン中村) 中2 D() : .

【 3組】

《 28 》

1. 清水 夏海 (名鉄SS刈谷) 中2 D() : .
2. 城 澄美礼 (東海学園大) 大2 EF() : .
3. 小野寺美奈 (中京大) 大3 EF() : .
4. 小西 杏奈 (中京大) 大1 EF() : .
5. 森 万柚子 (中京大) 大3 EF() : .
6. 石川 未央 (中京大中京高) 高3 EF() : .
7. 石川 珠妃 (椋山女学園高) 高1 EF() : .
8. 大鐘 結衣 (サンブラザ) 中2 D() : .

8. 男子 200m 背泳ぎ

タイムレース決勝

【 1組】

《 29 》

1. 菅沼伸太郎 (浜松商業) 高2 EF() : .
2. 岡村侑樹夜 (桑名工業高) 高2 EF() : .
3. 梶野 文汰 (愛産大三河高) 高2 EF() : .
4. 井浦 雄斗 (津島高) 高2 EF() : .
5. 後藤 大輝 (刈谷高) 高3 EF() : .
6. 松村 向陽 (南山高(M)) 高2 EF() : .
7. 蒔田 嶺弥 (桑名工業高) 高2 EF() : .
8. 中村 一弥 (浜松商業) 高3 EF() : .

【 2組】

《 30 》

1. 末宗 達也 (津田学園高校) 中3 EF() : .
2. 江塚 悠汰 (コパン知多) 高3 EF() : .
3. 中村 天飛 (コパン鳴海) 中2 D() : .
4. 倉田 健杜 (南山高(M)) 高1 EF() : .
5. 近藤 蒼真 (岐阜西SC) 中3 EF() : .
6. 南谷 和志 (豊川高) 高1 EF() : .
7. 横田 一摩 (津田学園高校) 中3 EF() : .
8. 田中 怜明 (南山高(M)) 高2 EF() : .

【 3組】

《 31 》

1. 織田 大世 (イトマン名張) 中2 D() : .
2. 福田 滉大 (岐阜西SC) 高3 EF() : .
3. 鳴海 颯 (名鉄SS刈谷) 中2 D() : .
4. 清水 祐輔 (東海学園大) 大3 EF() : .
5. 丸山 祐樹 (名鉄SS刈谷) 中2 D() : .
6. 林 卓也 (名城大) 大2 EF() : .
7. 石橋 魅月 (静岡商業) 高3 EF() : .
8. 山田 幸輝 (名鉄S新瀬戸) 中3 D() : .

【 4組】

《 32 》

1. 阿部 奎太 (静岡商業) 高1 EF() : .
2. 吉田 将貴 (TOYOTA) EF() : .
3. 宮坂 将也 (中京大中京高) 高1 EF() : .
4. 富田 竜斗 (清林館高) 高3 EF() : .
5. 柳沼 奏太 (愛知学院大) 大2 EF() : .
6. 滝澤 有哉 (中京大中京高) 高3 EF() : .
7. 堺 汰稀 (TOYOTA) EF() : .
8. 奥田 昌太 (東海学園大) 大4 EF() : .

【 5組】

《 33 》

1. 神近 一成 (豊川高) 高1 EF() : .
2. 木村 健介 (中京大) 大1 EF() : .
3. 大竹 雅也 (中京大) 大2 EF() : .
4. 白井 裕樹 (ミズノ) EF() : .
5. 江戸 勇馬 (中京大) 大4 EF() : .
6. 伊藤 快仁 (中京大) 大1 EF() : .
7. 戎 雅人 (東海学園大) 大1 EF() : .
8. 加藤 慧悟 (中京大中京高) 高1 EF() : .

9. 女子 200m バタフライ

タイムレース決勝

【 1組】

《 34 》

1. () () : .
2. 石川 佳依 (東海学園大) 大1 EF() : .
3. 高木みはる (東海学園大) 大3 EF() : .
4. 恒川 奈菜 (中日SC) 中3 EF() : .
5. 北澤 梓 (東海学園大) 大2 EF() : .
6. 鈴木 静 (東海学園大) 大3 EF() : .
7. 小崎 絵莉 (愛み大瑞穂高) 高2 EF() : .
8. () () : .

【 2組】

《 35 》

1. () () : .
2. 岡島 和花 (豊川高) 高1 EF() : .
3. 西垣 茉耶 (愛み大瑞穂高) 高2 EF() : .
4. 櫻井 美聡 (静岡商業) 高3 EF() : .
5. 新井 智捺 (競泳塾 鯨) 高1 EF() : .
6. 松原 未来 (静岡商業) 高3 EF() : .
7. 鶴沼 彩乃 (東海学園大) 大2 EF() : .
8. () () : .

9. 女子 200m バタフライ

タイムレース決勝

【 3組】 << 36 >>

1. 福井くるみ (愛知淑徳中) 中3 D() : .
2. 武山 月美 (中京大中京高) 高2 EF() : .
3. 深谷 茉以 (中京大) 大1 EF() : .
4. 嶋村 亜美 (中京大) 大4 EF() : .
5. 林ヒョンジュ (中京大) 大3 EF() : .
6. 早川 咲希 (中京大) 大1 EF() : .
7. 南谷 明香 (豊川高) 高2 EF() : .
8. 小川 真尋 (ドルフィン) 中3 EF() : .

10. 男子 200m バタフライ

タイムレース決勝

【 1組】 << 37 >>

1. () () : .
2. 伊熊 将永 (浜松商業) 高2 EF() : .
3. 漆山 実 (岡崎竜城SC) 高2 EF() : .
4. 祖父江悠佑 (清林館高) 高3 EF() : .
5. 前山 耕平 (桑名工業高) 高2 EF() : .
6. 中山 遥太 (旭丘高) 高3 EF() : .
7. 鈴木 琢海 (浜松商業) 高3 EF() : .
8. () () : .

【 2組】 << 38 >>

1. () () : .
2. 齊藤 大佑 (中部大) 大3 EF() : .
3. 吉田 蓮 (イトマン中村) 中1 D() : .
4. 阪本 航也 (大紀SC) 中2 D() : .
5. 亀井 孝晃 (愛知高) 高3 EF() : .
6. 稲田 一聖 (津田学園高校) 中3 EF() : .
7. 近藤 倫主 (桑名工業高) 高2 EF() : .
8. () () : .

【 3組】 << 39 >>

1. 野澤 遼太 (清林館高) 高2 EF() : .
2. 小幡 祐暉 (豊川高) 高2 EF() : .
3. 高丸 真哉 (愛知学院大) 大2 EF() : .
4. 半田 隼也 (静岡商業) 高1 EF() : .
5. 新出 拓杜 (愛知学院大) 大1 EF() : .
6. 洲鎌 匠人 (豊川高) 高1 EF() : .
7. 村瀬 央樹 (愛み大瑞穂高) 高2 EF() : .
8. 谷口 瑠苒 (イトマン名張) 中2 D() : .

【 4組】 << 40 >>

1. 川村 蓮 (豊川高) 高1 EF() : .
2. 河合 諒哉 (愛産大三河高) 高2 EF() : .
3. 小島 大輝 (中京大中京高) 高3 EF() : .
4. 武山健一郎 (中京大中京高) 高1 EF() : .
5. 伊藤 圭志 (多治見西高) 高3 EF() : .
6. 水谷 耕大 (津田学園高校) 中3 EF() : .
7. 荒木 良太 (東海学園大) 大2 EF() : .
8. 三輪 真理 (東海学園大) 大2 EF() : .

【 5組】 << 41 >>

1. 館 翔汰 (豊川高) 高1 EF() : .
2. 杉山 伊吹 (東海学園大) 大1 EF() : .
3. 長沼 大輝 (多治見西高) 高3 EF() : .
4. 徳本 隼 (豊川高) 高3 EF() : .
5. 橋口 勝輝 (中京大) 大2 EF() : .
6. 川田 大夢 (中京大中京高) 高2 EF() : .
7. 高谷 神威 (コパン鳴海) 中3 D() : .
8. 宮本 悠矢 (中京大中京高) 高2 EF() : .

【 6組】 << 42 >>

1. 稲垣 皓大 (中京大) 大1 EF() : .
2. 寺岡 太一 (中京大) 大1 EF() : .
3. 谷本 佳紀 (中京大) 大4 EF() : .
4. 鈴木 達大 (中京大) 大1 EF() : .
5. 松下 侑平 (中京大) 大1 EF() : .
6. 内田 輝隆 (中京大) 大4 EF() : .
7. 佐藤 悠斗 (中京大) 大1 EF() : .
8. 藤原 秀朗 (中京大) 大1 EF() : .

11. 女子 200m 平泳ぎ

タイムレース決勝

【 1組】 << 43 >>

1. () () : .
2. () () : .
3. 梅田 那菜 (旭丘高) 高2 EF() : .
4. 浅野 咲葵 (愛み大瑞穂高) 高2 EF() : .
5. 山内 梨渚 (旭丘高) 高2 EF() : .
6. 寺下 友理 (浜松商業) 高2 EF() : .
7. () () : .
8. () () : .

【 2組】 << 44 >>

1. () () : .
2. 鈴木 明里 (清林館高) 高2 EF() : .
3. 新山 果純 (静岡商業) 高2 EF() : .
4. 天野 七美 (愛産大三河高) 高1 EF() : .
5. 杉本 梓 (豊田SS) 高3 EF() : .
6. 中川 愛理 (静岡商業) 高1 EF() : .
7. () () : .
8. () () : .

【 3組】 << 45 >>

1. 森宮 里紗 (名鉄S新瀬戸) 中2 D() : .
2. 川井 璃磨 (名鉄S新瀬戸) 中3 D() : .
3. 朝日 菜月 (中日SC) 中3 D() : .
4. 中島 優月 (椙山女学園高) 高2 EF() : .
5. 成岡 李真 (静岡商業) 高3 EF() : .
6. 磯村 美帆 (名鉄SS刈谷) 中1 D() : .
7. 山口 響花 (イトマン春日井) 高1 EF() : .
8. 谷口 真未 (静岡商業) 高3 EF() : .

11. 女子 200m 平泳ぎ

タイムレース決勝

【 4組】

《 46 》

1. 長谷 愛梨 (名鉄SS刈谷)中2 D() : .
2. 村松 彩 (ビート守山)高3 EF() : .
3. 赤尾 奈菜 (イトマン中村)中1 D() : .
4. 井尻 雅 (東海学園大)大2 EF() : .
5. 舟橋 若奈 (東海学園大)大4 EF() : .
6. 薩美 日向 (愛み大瑞穂高)高2 EF() : .
7. 山田 瑞穂 (中京大中京高)高1 EF() : .
8. 河原 衣梨 (東海学園大)大3 EF() : .

【 5組】

《 47 》

1. 淵上 杏佳 (椋山女学園高)高2 EF() : .
2. 今井 実咲 (中京大)大1 EF() : .
3. 高橋穂乃香 (中京大)大2 EF() : .
4. 山崎 芙蓉 (中京大)大4 EF() : .
5. 松井 恵子 (中京大)大2 EF() : .
6. 愛甲 美羽 (椋山女学園高)高1 EF() : .
7. 小林ちひろ (岐阜西SC)高1 EF() : .
8. 佐久間夏澄 (椋山女学園高)高1 EF() : .

12. 男子 200m 平泳ぎ

タイムレース決勝

【 1組】

《 48 》

1. () () : .
2. 飛田 雅文 (浜松商業)高2 EF() : .
3. 古市 吏駒 (桑名工業高)高3 EF() : .
4. 木野 翔太 (愛知高)高3 EF() : .
5. 片山 裕揮 (津島高)高2 EF() : .
6. 豊島 匠吾 (名東高)高2 EF() : .
7. () () : .
8. () () : .

【 2組】

《 49 》

1. () () : .
2. 石田 尚登 (名東高)高3 EF() : .
3. 杉野 智大 (旭丘高)高2 EF() : .
4. 新実 寛己 (名鉄SS半田)中2 D() : .
5. 三輪 大介 (清林館高)高2 EF() : .
6. 中川 頌 (愛知高)高3 EF() : .
7. () () : .
8. () () : .

【 3組】

《 50 》

1. 石黒 廉 (コパン鳴海)中2 D() : .
2. 犬飼 直宏 (イトマン中村)中2 D() : .
3. 柴垣 光佑 (名鉄SS岩倉)中3 D() : .
4. 森本 悠太 (イトマン名張)高1 EF() : .
5. 伊藤 康貴 (津田学園高校)高3 EF() : .
6. 宮崎 晃汰 (コパン知多)高2 EF() : .
7. 兵頭 律樹 (多治見西高)高1 EF() : .
8. 長縄 拓也 (中部大)大3 EF() : .

【 4組】

《 51 》

1. 稲垣 来樹 (サンプラザ)中1 D() : .
2. 村松 洋汰 (東海学園大)大3 EF() : .
3. 田邊 陸人 (多治見西高)高3 EF() : .
4. 谷口 史弥 (JSS中川)高1 EF() : .
5. 前田 徳雲 (静岡商業)高2 EF() : .
6. 桜井 瞭 (東海学園大)大1 EF() : .
7. 斉藤 和成 (TOYOTA) EF() : .
8. 加賀 誉大 (中部大)大2 EF() : .

【 5組】

《 52 》

1. 中山 豪 (TOYOTA) EF() : .
2. 荻原 謙太 (豊川高)高2 EF() : .
3. 林 樹生 (JSS中川)高1 EF() : .
4. 小出 啓介 (中京大中京高)高3 EF() : .
5. 沖 拓斗 (東海学園大)大1 EF() : .
6. 岡本 健佑 (豊川高)高1 EF() : .
7. 内田 理士 (静岡商業)高2 EF() : .
8. 谷口 卓 (津田四日市)中2 D() : .

【 6組】

《 53 》

1. 山田将太郎 (中京大中京高)高3 EF() : .
2. 川江 拓実 (東海学園大)大1 EF() : .
3. 永井 翔太 (JSS中川)中2 D() : .
4. 大川 孝明 (M4) EF() : .
5. 林田 公威 (東海学園大)大3 EF() : .
6. 原田 尚人 (東海学園大)大2 EF() : .
7. 高山 大輝 (中京大中京高)高2 EF() : .
8. 魚川 悠生 (愛知学院大)大2 EF() : .

【 7組】

《 54 》

1. 大寺 巧馬 (中京大)大1 EF() : .
2. 木寺 亮太 (中京大)大4 EF() : .
3. 松村 優樹 (中京大)大1 EF() : .
4. 山中 祥輝 (中京大)大3 EF() : .
5. 伊藤 開貴 (中京大)大3 EF() : .
6. 望月 颯太 (中京大)大2 EF() : .
7. 大木 涼平 (中京大)大3 EF() : .
8. 池田 一生 (中京大)大2 EF() : .

13. 女子 200m 自由形

タイムレース決勝

【 1組】

《 55 》

1. () () : .
2. () () : .
3. 富田真理香 (中部大)大1 EF() : .
4. 入場 茜 (中部大)大4 EF() : .
5. 内藤 愛里 (浜松商業)高1 EF() : .
6. 上田 栞名 (浜松商業)高2 EF() : .
7. () () : .
8. () () : .

13. 女子 200m 自由形

タイムレース決勝

【 2組】 << 56 >>

1. () () : .
2. 小南 歩佳 (多治見西高) 高1 EF() : .
3. 河合 柚季 (浜松商業) 高2 EF() : .
4. 加藤美沙季 (国府宮SC) 高2 EF() : .
5. 加藤真菜美 (椋山女学園高) 高2 EF() : .
6. 澁谷 早紀 (浜松北) 高3 EF() : .
7. () () : .
8. () () : .

【 3組】 << 57 >>

1. 柴田 賀代 (中日SC) 高2 EF() : .
2. 山本 咲良 (碧南竜城SC) 高2 EF() : .
3. 高橋 望 (椋山女学園高) 高2 EF() : .
4. 山本 未来 (静岡商業) 高1 EF() : .
5. 大島 彩歌 (コパン知多) 高1 EF() : .
6. 矢部 成海 (豊田SS) 高3 EF() : .
7. 山田 彩乃 (愛み大瑞穂高) 高1 EF() : .
8. 堀井 麻暉 (中部大) 大1 EF() : .

【 4組】 << 58 >>

1. 海野明日香 (静岡商業) 高1 EF() : .
2. 村田 来未 (静岡商業) 高3 EF() : .
3. 酒井 美有 (中京大中京高) 高1 EF() : .
4. 永田 日和 (岐阜西SC) 中3 D() : .
5. 長崎 千夏 (椋山女学園高) 高3 EF() : .
6. 清水 結衣 (名鉄SS岩倉) 中3 D() : .
7. 富坂 美音 (静岡商業) 高1 EF() : .
8. 鈴木明寿美 (愛産大三河高) 高3 EF() : .

【 5組】 << 59 >>

1. 石川 琴巳 (名鉄S新瀬戸) 中2 D() : .
2. 高橋亜沙美 (東海学園大) 大3 EF() : .
3. 宮崎 美怜 (名鉄SS半田) 中3 D() : .
4. 竹内 碧 (BIG加木屋) 中2 D() : .
5. 加藤 柚乃 (津田学園高校) 中3 EF() : .
6. 伊藤 瑞季 (津田学園高校) 高3 EF() : .
7. 新井 智捺 (競泳塾 鯨) 高1 EF() : .
8. 田中 朱珠 (中京大中京高) 高1 EF() : .

【 6組】 << 60 >>

1. 市野 梨名 (愛み大瑞穂高) 高2 EF() : .
2. 上岡 杏奈 (東海学園大) 大3 EF() : .
3. 早川 咲希 (中京大) 大1 EF() : .
4. 松岡 美玖 (愛み大瑞穂高) 高2 EF() : .
5. 藤本 華 (中京大中京高) 高2 EF() : .
6. 大野 友美 (東海学園大) 大1 EF() : .
7. 間島 玲奈 (旭丘高) 高1 EF() : .
8. 山本 果林 (津トップSC) 中3 D() : .

【 7組】 << 61 >>

1. 小崎 絵莉 (愛み大瑞穂高) 高2 EF() : .
2. 林ヒョンジュ (中京大) 大3 EF() : .
3. 高橋穂乃香 (中京大) 大2 EF() : .
4. 小久保紗由佳 (愛み大瑞穂高) 高3 EF() : .
5. 山川 真央 (豊川高) 高1 EF() : .
6. 松林 美玖 (東海学園大) 大2 EF() : .
7. 小野寺美奈 (中京大) 大3 EF() : .
8. 高瀬 響 (中京大中京高) 高3 EF() : .

【 8組】 << 62 >>

1. 高木 愛夏 (愛み大瑞穂高) 高2 EF() : .
2. 伊藤 智美 (椋山女学園高) 高2 EF() : .
3. 照喜納志帆 (中京大) 大1 EF() : .
4. 永井 美沙 (中京大) 大2 EF() : .
5. 武本 雅代 (中京大) 大2 EF() : .
6. 中尾 玲華 (中京大) 大3 EF() : .
7. 松井 恵子 (中京大) 大2 EF() : .
8. 武山 月美 (中京大中京高) 高2 EF() : .

【 9組】 << 63 >>

1. 熊坂 衣真 (中京大) 大3 EF() : .
2. 芦村 優奈 (中京大) 大1 EF() : .
3. 三浦 梨花 (中京大) 大3 EF() : .
4. 嶋村 亜美 (中京大) 大4 EF() : .
5. 和田 麻里 (中京大) 大3 EF() : .
6. 高山 莉奈 (中京大) 大1 EF() : .
7. 小西 杏奈 (中京大) 大1 EF() : .
8. 中山 実穂 (中京大) 大1 EF() : .

14. 男子 200m 自由形

タイムレース決勝

【 1組】 << 64 >>

1. () () : .
2. 中村 一弥 (浜松商業) 高3 EF() : .
3. 石川 大祐 (名城大) 大3 EF() : .
4. 牧野 凌大 (浜松商業) 高1 EF() : .
5. 間井 翔太 (中部大) 大2 EF() : .
6. 吉田 祐太 (浜松商業) 高3 EF() : .
7. () () : .
8. () () : .

【 2組】 << 65 >>

1. () () : .
2. 鶴見 佳基 (愛知大) 大2 EF() : .
3. 石川 大輝 (碧南竜城SC) 高1 EF() : .
4. 前田 基暁 (中部大) 大4 EF() : .
5. 青野 雄真 (愛み大瑞穂高) 高2 EF() : .
6. 日比野 宙 (名東高) 高2 EF() : .
7. () () : .
8. () () : .

14. 男子 200m 自由形

タイムレース決勝

【 3組】

《 66 》

1. 小林 泰貴 (南山高 (M)) 高1 EF() : .
2. 市橋 侑真 (愛み大瑞穂高) 高2 EF() : .
3. 長江 剛志 (多治見西高) 高2 EF() : .
4. 水野 飛宥 (南山高 (M)) 高2 EF() : .
5. 堀田 隆太 (桑名工業高) 高3 EF() : .
6. 山本 翔太 (愛産大三河高) 高3 EF() : .
7. 立川真希耶 (清林館高) 高2 EF() : .
8. 伊藤 樹生 (桑名工業高) 高2 EF() : .

【 4組】

《 67 》

1. 田澤 昭伍 (愛産大三河高) 高1 EF() : .
2. 鳴海 颯 (名鉄SS刈谷) 中2 D() : .
3. 池永 颯 (愛産大三河高) 高2 EF() : .
4. 黒田 克哉 (静岡商業) 高1 EF() : .
5. 加藤 充希 (名鉄SS刈谷) 中3 D() : .
6. 小池 翔一 (TOYOTA) EF() : .
7. 芝原 遼 (静岡商業) 高1 EF() : .
8. 上津原 健 (浜松北) 高2 EF() : .

【 5組】

《 68 》

1. 山本 敦士 (名鉄SS半田) 中3 D() : .
2. 野村 響生 (トマソ春日井) 中1 D() : .
3. 風岡 卓杜 (名古屋SC) 中3 D() : .
4. 谷口 奨 (津トップSC) 中2 D() : .
5. 高橋 宇海 (コパン鳴海) 中3 D() : .
6. 伊藤 豪汰 (愛産大三河高) 高3 EF() : .
7. 近藤 秀 (名鉄SS刈谷) 中1 D() : .
8. 大石 宗生 (中部大) 大2 EF() : .

【 6組】

《 69 》

1. 鈴木 健太 (中部大) 大2 EF() : .
2. 小久保 龍 (旭丘高) 高3 EF() : .
3. 櫻井 雄斗 (津田学園高校) 高1 EF() : .
4. 片倉 拓海 (JSS中川) 高1 EF() : .
5. 黒木 蓮 (浜松商業) 高1 EF() : .
6. 水谷 優希 (津田学園高校) 高3 EF() : .
7. 杉村 駿 (桑名工業高) 高3 EF() : .
8. 伊藤 樹哉 (津田学園高校) 中3 EF() : .

【 7組】

《 70 》

1. 佐藤 祐斗 (名鉄S新瀬戸) 中2 D() : .
2. 永田 虎徹 (岐阜西SC) 高2 EF() : .
3. 北河 龍二 (東海学園大) 大1 EF() : .
4. 生田 凌脩 (TOYOTA) EF() : .
5. 内山 敬大 (愛知高) 高2 EF() : .
6. 永井 翔太 (JSS中川) 中2 D() : .
7. 飯田 陸人 (イトマン中村) 高1 EF() : .
8. 桑原 海 (静岡商業) 高3 EF() : .

【 8組】

《 71 》

1. 美濃崎麗斗 (愛み大瑞穂高) 高2 EF() : .
2. 大塚 陸斗 (ウィル大口) 高3 EF() : .
3. 小城 啓弥 (TOYOTA) EF() : .
4. 中川 直弥 (静岡商業) 高2 EF() : .
5. 稲葉 大樹 (中京大中京高) 高2 EF() : .
6. 佐藤 雄也 (名鉄SS岩倉) 高3 EF() : .
7. 中本崇一郎 (浜松商業) 高1 EF() : .
8. 細井 勝貴 (東海学園大) 大4 EF() : .

【 9組】

《 72 》

1. 渡邊 千陽 (中京大中京高) 高1 EF() : .
2. 工藤 慈士 (東海学園大) 大4 EF() : .
3. 中村 太一 (津田学園高校) 高2 EF() : .
4. 糸井 海星 (岐阜西SC) 高2 EF() : .
5. 河内 雄飛 (中京大中京高) 高1 EF() : .
6. 高橋 純 (東海学園大) 大2 EF() : .
7. 山北 庸史 (コパン鳴海) 高2 EF() : .
8. 安藤 樹 (東海学園大) 大1 EF() : .

【 10組】

《 73 》

1. 米倉 旺 (コパン鳴海) 高2 EF() : .
2. 西野 竜成 (愛知学院大) 大1 EF() : .
3. 望月 颯太 (中京大) 大2 EF() : .
4. 長井 悠弥 (中部大) 大2 EF() : .
5. 松原士勇諒 (BOX豊川) 中3 D() : .
6. 村山 裕哉 (津田学園高校) 高2 EF() : .
7. 鈴木 孝拓 (東海学園大) 大4 EF() : .
8. 北出 幸太 (津田学園高校) 中3 EF() : .

【 11組】

《 74 》

1. 鈴木 開登 (中京大中京高) 高3 EF() : .
2. 伊藤 開貴 (中京大) 大3 EF() : .
3. 山中 祥輝 (中京大) 大3 EF() : .
4. 木下 大和 (BIG東海) 中2 D() : .
5. 大木 涼平 (中京大) 大3 EF() : .
6. 木寺 亮太 (中京大) 大4 EF() : .
7. 後藤 泰地 (東海学園大) 大2 EF() : .
8. 犬飼 丈幾 (愛知学院大) 大2 EF() : .

【 12組】

《 75 》

1. 佐藤 悠斗 (中京大) 大1 EF() : .
2. 渡邊 昂希 (中京大) 大3 EF() : .
3. 中浜 亮太 (中京大中京高) 高1 EF() : .
4. 石田 恭史 (中京大中京高) 高1 EF() : .
5. 植村 龍太 (和歌山北高校) 高1 EF() : .
6. 松村 優樹 (中京大) 大1 EF() : .
7. 鈴木 海里 (中京大) 大2 EF() : .
8. 竹内 芳輝 (東海学園大) 大3 EF() : .

14. 男子 200m 自由形

タイムレース決勝

【 13組】

《 76 》

1. 西脇 直哉 (中京大中京高)高3 EF() : .
2. 鈴木 達大 (中京大)大1 EF() : .
3. 船橋 拓人 (豊川高)高2 EF() : .
4. 川口 恭矢 (津田学園高校)高3 EF() : .
5. 中島 武海 (中京大)大3 EF() : .
6. 藤原 俊典 (中京大)大3 EF() : .
7. 松下 侑平 (中京大)大1 EF() : .
8. 伊藤 快仁 (中京大)大1 EF() : .

【 14組】

《 77 》

1. 山本 健太 (豊川高)高2 EF() : .
2. 田中 良磨 (旭丘高)高3 EF() : .
3. 佐々木健太郎(中京大)大2 EF() : .
4. 中島 拓海 (中京大)大2 EF() : .
5. 谷 健友 (中京大)大1 EF() : .
6. 溝木 竣也 (中京大)大1 EF() : .
7. 谷本 佳紀 (中京大)大4 EF() : .
8. 池田 一生 (中京大)大2 EF() : .

【 15組】

《 78 》

1. 日原 彬 (中京大)大4 EF() : .
2. 松村 脩平 (中京大)大3 EF() : .
3. 高橋 優人 (中京大)大2 EF() : .
4. 早川裕一朗 (中京大)大3 EF() : .
5. 大竹 雅也 (中京大)大2 EF() : .
6. 内田 輝隆 (中京大)大4 EF() : .
7. 橋口 勝輝 (中京大)大2 EF() : .
8. 渡辺 巧樹 (中京大)大3 EF() : .

【 16組】

《 79 》

1. 村上 欣義 (中京大)大2 EF() : .
2. 長谷川純矢 (中京大)大4 EF() : .
3. 宮本 健史 (中京大)大3 EF() : .
4. 日高 郁弥 (中京大)大4 EF() : .
5. 中谷 尚樹 (Wakayama ST) EF() : .
6. 堀籠 大輔 (中京大)大4 EF() : .
7. 佐藤 勲平 (中京大)大1 EF() : .
8. 寺岡 太一 (中京大)大1 EF() : .

15. 女子 800m 自由形

タイムレース決勝

【 1組】

《 80 》

1. () () : .
2. 深津かれん (浜松商業)高1 EF() : .
3. 望月ゆきみ (静岡商業)高1 EF() : .
4. 近藤 彩巴 (名鉄SS岩倉)中3 D() : .
5. 藤本まりな (コパン鳴海)中3 D() : .
6. 日原萌々子 (静岡商業)高1 EF() : .
7. () () : .
8. () () : .

【 2組】

《 81 》

1. () () : .
2. 松崎 真冬 (東海学園大)大4 EF() : .
3. 大塚 綾乃 (愛み大瑞穂高)高2 EF() : .
4. 原田 芽実 (愛知学院大)大1 EF() : .
5. 大野 友美 (東海学園大)大1 EF() : .
6. 大野友里江 (ドルフィン)中3 D() : .
7. 岡崎 由真 (静岡商業)高3 EF() : .
8. () () : .

【 3組】

《 82 》

1. 近藤 奏歩 (椋山女学園高)高2 EF() : .
2. 西野 美妃 (イトマン名張)高3 EF() : .
3. 武本 雅代 (中京大)大2 EF() : .
4. 中山 実穂 (中京大)大1 EF() : .
5. 藤本 華 (中京大中京高)高2 EF() : .
6. 熊坂 衣真 (中京大)大3 EF() : .
7. 加藤 花梨 (多治見西高)高3 EF() : .
8. 藤代 莉帆 (愛み大瑞穂高)高1 EF() : .

16. 男子 1500m 自由形

タイムレース決勝

【 1組】

《 83 》

1. 中村 至貴 (浜松商業)高3 EF() : .
2. 鈴木 貴大 (愛知学院大)大3 EF() : .
3. 紀太 直哉 (トマソ春日井)高3 EF() : .
4. 内藤 大凱 (中京大中京高)高2 EF() : .
5. 塩谷 翼 (岐阜西SC)高3 EF() : .
6. 奥田 一輝 (ドルフィン)中2 D() : .
7. 横塚 篤 (愛知学院大)大3 EF() : .
8. () () : .

【 2組】

《 84 》

1. 鈴木 開登 (中京大中京高)高3 EF() : .
2. 池田 一生 (中京大)大2 EF() : .
3. 藤原 俊典 (中京大)大3 EF() : .
4. 中島 拓海 (中京大)大2 EF() : .
5. 松村 脩平 (中京大)大3 EF() : .
6. 村上 欣義 (中京大)大2 EF() : .
7. 今北龍之介 (豊川高)高2 EF() : .
8. () () : .

17. 女子 400m フリーリレー タイムレース決勝

【 1組】 << 85 >>

1.		(.	.	.)	:	.	()	:	.	
2.	愛知大	15歳以上	(.	.	.)	:	.	()	:	.
3.	愛産大三河高	15歳以上	(.	.	.)	:	.	()	:	.
4.	浜松商業	15歳以上	(.	.	.)	:	.	()	:	.
5.	岐阜西 S C	13・14歳	(.	.	.)	:	.	()	:	.
6.	刈谷高	15歳以上	(.	.	.)	:	.	()	:	.
7.	中部大	15歳以上	(.	.	.)	:	.	()	:	.
8.			(.	.	.)	:	.	()	:	.

【 2組】 << 86 >>

1.	静岡商業	15歳以上	(.	.	.)	:	.	()	:	.
2.	名鉄 S 新瀬戸	15歳以上	(.	.	.)	:	.	()	:	.
3.	椋山女学園高	15歳以上	(.	.	.)	:	.	()	:	.
4.	中京大	15歳以上	(.	.	.)	:	.	()	:	.
5.	中京大	15歳以上	(.	.	.)	:	.	()	:	.
6.	椋山女学園高	15歳以上	(.	.	.)	:	.	()	:	.
7.	中日 S C	15歳以上	(.	.	.)	:	.	()	:	.
8.			(.	.	.)	:	.	()	:	.

18. 男子 400m フリーリレー タイムレース決勝

【 1組】 << 87 >>

1.		(.	.	.)	:	.	()	:	.	
2.	愛知大	15歳以上	(.	.	.)	:	.	()	:	.
3.	名東高	15歳以上	(.	.	.)	:	.	()	:	.
4.	南山高 (M)	15歳以上	(.	.	.)	:	.	()	:	.
5.	中日 S C	13・14歳	(.	.	.)	:	.	()	:	.
6.	日本福祉大	15歳以上	(.	.	.)	:	.	()	:	.
7.			(.	.	.)	:	.	()	:	.
8.			(.	.	.)	:	.	()	:	.

【 2組】 << 88 >>

1.		(.	.	.)	:	.	()	:	.	
2.	清林館高	15歳以上	(.	.	.)	:	.	()	:	.
3.	愛知高	15歳以上	(.	.	.)	:	.	()	:	.
4.	中部大	15歳以上	(.	.	.)	:	.	()	:	.
5.	浜松商業	15歳以上	(.	.	.)	:	.	()	:	.
6.	清林館高	15歳以上	(.	.	.)	:	.	()	:	.
7.			(.	.	.)	:	.	()	:	.
8.			(.	.	.)	:	.	()	:	.

【 3組】 << 89 >>

1.	静岡商業	15歳以上	(.	.	.)	:	.	()	:	.
2.	愛産大三河高	15歳以上	(.	.	.)	:	.	()	:	.
3.	岐阜西 S C	13・14歳	(.	.	.)	:	.	()	:	.
4.	中京大	15歳以上	(.	.	.)	:	.	()	:	.
5.	中京大	15歳以上	(.	.	.)	:	.	()	:	.
6.	浜松商業	15歳以上	(.	.	.)	:	.	()	:	.
7.	中部大	15歳以上	(.	.	.)	:	.	()	:	.
8.	名城大	15歳以上	(.	.	.)	:	.	()	:	.

19. 女子 50m 背泳ぎ

タイムレース決勝

【 1組】 << 90 >>

1. () () : .
2. 吉村 一希 (中日 S C) 中2 D() : .
3. 金子 夏樹 (中日 S C) 中1 D() : .
4. 飯田 麻果 (イトマン名張) 中1 D() : .
5. 木村 優花 (中日 S C) 中3 D() : .
6. 宮崎亜久里 (サンプラザ) 中1 D() : .
7. () () : .
8. () () : .

【 2組】 << 91 >>

1. () () : .
2. 亀井 渚彩 (愛み大瑞穂高) 高2 EF() : .
3. 肥後 もあ (イトマン名張) 中1 D() : .
4. 青山 茄央 (中日 S C) 中2 D() : .
5. 谷口明日香 (岐阜西 S C) 中3 D() : .
6. 中村 涼夏 (コパン鳴海) 中2 D() : .
7. 田中 紫 (名鉄 S S 刈谷) 中1 D() : .
8. () () : .

【 3組】 << 92 >>

1. 清水 夏海 (名鉄 S S 刈谷) 中2 D() : .
2. 永谷 梨奈 (ビート守山) 中2 D() : .
3. 三浦 璃心 (名鉄 S 新瀬戸) 中2 D() : .
4. 後藤花菜子 (豊川高) 高1 EF() : .
5. 大鐘 結衣 (サンプラザ) 中2 D() : .
6. 柴田 賀代 (中日 S C) 高2 EF() : .
7. 鈴木すぐる (津トップ S C) 高3 EF() : .
8. 大音 遼佳 (名鉄 S S 刈谷) 中2 D() : .

20. 男子 50m 背泳ぎ

タイムレース決勝

【 1組】 << 93 >>

1. () () : .
2. 佐々木友徳 (津島高) 高2 EF() : .
3. 岡村侑樹夜 (桑名工業高) 高2 EF() : .
4. 前田 遼太 (J S S 中川) 中2 D() : .
5. 蒔田 嶺弥 (桑名工業高) 高2 EF() : .
6. 野村 知希 (上社 S S) 中3 D() : .
7. () () : .
8. () () : .

【 2組】 << 94 >>

1. () () : .
2. 三浦 幹太 (上社 S S) 中1 D() : .
3. 宮浦 駿弥 (豊田 S S) 中2 D() : .
4. 荒井 良真 (イトマン中村) 中3 D() : .
5. 横山 稀帆 (イトマン名張) 中2 D() : .
6. 幸田 侑大 (J S S 中川) 中2 D() : .
7. () () : .
8. () () : .

【 3組】 << 95 >>

1. 阪野 匠都 (中日 S C) 中2 D() : .
2. 清水 建希 (中日 S C) 中3 EF() : .
3. 南部 海晴 (上社 S S) 中3 D() : .
4. 川崎 涼平 (名城大) 大3 EF() : .
5. 後藤 麗 (中日 S C) 中3 D() : .
6. 二宮 旭 (名鉄 S S 半田) 中1 D() : .
7. 倉田 健杜 (南山高 (M)) 高1 EF() : .
8. 磯貝 辰仁 (豊田 S S) 中2 D() : .

【 4組】 << 96 >>

1. 芝崎 大賀 (津田学園高校) 高2 EF() : .
2. 宮坂 将也 (中京大中京高) 高1 EF() : .
3. 山内 明晟 (東海学園大) 大3 EF() : .
4. 矢持 京之 (中京大) 大2 EF() : .
5. 石川 稜 (中京大) 大2 EF() : .
6. 滝澤 有哉 (中京大中京高) 高3 EF() : .
7. 清水 祐輔 (東海学園大) 大3 EF() : .
8. 丸山 祐樹 (名鉄 S S 刈谷) 中2 D() : .

21. 女子 50m バタフライ

タイムレース決勝

【 1組】 << 97 >>

1. () () : .
2. 北川 葉月 (津島高) 高3 EF() : .
3. 宮崎亜久里 (サンプラザ) 中1 D() : .
4. 岩田 亜美 (BIG加木屋) 中1 D() : .
5. 松浦 希保 (BIG加木屋) 中1 D() : .
6. 吉村 一希 (中日 S C) 中2 D() : .
7. () () : .
8. () () : .

【 2組】 << 98 >>

1. () () : .
2. 青山 茄央 (中日 S C) 中2 D() : .
3. 市場穂乃香 (名鉄 S 新瀬戸) 高1 EF() : .
4. 柴田 結衣 (中日 S C) 中2 D() : .
5. 森野 華凜 (イトマン名張) 中1 D() : .
6. 土屋 実柚 (BIG加木屋) 中1 D() : .
7. 宮田 奈佑 (岐阜西 S C) 中2 D() : .
8. () () : .

【 3組】 << 99 >>

1. 西垣 茉耶 (愛み大瑞穂高) 高2 EF() : .
2. 福井くるみ (愛知淑徳中) 中3 D() : .
3. 小川 真尋 (ドルフィン) 中3 EF() : .
4. 角谷 凜子 (中京大) 大3 EF() : .
5. 岡島 和花 (豊川高) 高1 EF() : .
6. 加藤 香林 (愛知淑徳中) 中3 D() : .
7. 恒川 奈菜 (中日 S C) 中3 EF() : .
8. 松原 柚羽 (サンプラザ) 中2 D() : .

22. 男子 50m バタフライ

タイムレース決勝

【 1組】

《100》

1. 小池 義季	(上社SS)	中2	D() : .
2. 長江 和輝	(名城大)	大2	EF() : .
3. 松崎 航汰	(JSS中川)	中1	D() : .
4. 青木 靖典	(津島高)	高3	EF() : .
5. 前田 遼太	(JSS中川)	中2	D() : .
6. 塚本 卓也	(津島高)	高2	EF() : .
7. 野村 知希	(上社SS)	中3	D() : .
8. 石田 征吾	(津島高)	高2	EF() : .

【 2組】

《101》

1. 杉浦 拓望	(中日SC)	中2	D() : .
2. 林 優樹	(JSS中川)	中3	D() : .
3. 前山 耕平	(桑名工業高)	高2	EF() : .
4. 横山 栞優	(イトマン名張)	中1	D() : .
5. 阪野 匠都	(中日SC)	中2	D() : .
6. 長谷川 盾	(名鉄S新瀬戸)	中2	D() : .
7. 三浦 幹太	(上社SS)	中1	D() : .
8. 安達 拓真	(中日SC)	中3	D() : .

【 3組】

《102》

1. 近藤 倫主	(桑名工業高)	高2	EF() : .
2. 阪本 航也	(大紀SC)	中2	D() : .
3. 平田 順一	(愛知大)	大2	EF() : .
4. 南部 海晴	(上社SS)	中3	D() : .
5. 今川 ルイ	(名鉄S新瀬戸)	中3	D() : .
6. 楠本 祐希	(名城大)	大3	EF() : .
7. 清水 建希	(中日SC)	中3	EF() : .
8. 澤木 一樹	(中日SC)	中2	D() : .

【 4組】

《103》

1. 亀井 孝晃	(愛知高)	高3	EF() : .
2. 井坪 暉	(旭丘高)	高2	EF() : .
3. 溝木 竣也	(中京大)	大1	EF() : .
4. 信岡 俊輝	(愛知学院大)	大1	EF() : .
5. 北原 奨平	(名城大)	大3	EF() : .
6. 佐藤竜太郎	(津田学園高校)	高2	EF() : .
7. 永田 虎徹	(岐阜西SC)	高2	EF() : .
8. 杉村 駿	(桑名工業高)	高3	EF() : .

【 5組】

《104》

1. 松岡 修吾	(JSS中川)	高1	EF() : .
2. 川村 猛	(名城大)	大3	EF() : .
3. 長谷川竜馬	(中京大)	大2	EF() : .
4. 津藤 走	(中京大)	大1	EF() : .
5. 佐藤 勲平	(中京大)	大1	EF() : .
6. 阪本 祐也	(大紀SC)	高1	EF() : .
7. 岡田 真央	(愛知学院大)	大3	EF() : .
8. 山口 翔	(TOYOTA)		EF() : .

23. 女子 50m 平泳ぎ

タイムレース決勝

【 1組】

《105》

1.	()	() : .	
2.	()	() : .	
3. 吉村 一希	(中日SC)	中2	D() : .
4. 森本 歩	(イトマン名張)	中1	D() : .
5. 近藤 愛	(愛知大)	大1	EF() : .
6. 長田真悠子	(愛知高)	高1	EF() : .
7.	()	() : .	
8.	()	() : .	

【 2組】

《106》

1.	()	() : .	
2. 磯村 美帆	(名鉄SS刈谷)	中1	D() : .
3. 土川 友菜	(岐阜西SC)	中3	D() : .
4. 朝日 菜月	(中日SC)	中3	D() : .
5. 戸田 菜月	(BIG加木屋)	中1	D() : .
6. 森宮 里奈	(名鉄S新瀬戸)	高1	EF() : .
7.	()	() : .	
8.	()	() : .	

【 3組】

《107》

1. 千代田真奈	(愛知淑徳中)	中3	D() : .
2. 水野 陽花	(名古屋SC)	高1	EF() : .
3. 舟橋 若奈	(東海学園大)	大4	EF() : .
4. 鷺野 萌香	(中京大)	大4	EF() : .
5. 照喜納志帆	(中京大)	大1	EF() : .
6. 山田 瑞穂	(中京大中京高)	高1	EF() : .
7. 長谷 愛梨	(名鉄SS刈谷)	中2	D() : .
8. 薩美 日向	(愛み大瑞穂高)	高2	EF() : .

24. 男子 50m 平泳ぎ

タイムレース決勝

【 1組】

《108》

1.	()	() : .	
2. 井本 行亮	(愛知高)	高2	EF() : .
3. 小池 義季	(上社SS)	中2	D() : .
4. 山口 裕輝	(愛知高)	高2	EF() : .
5. 高塚 修	(名城大)	大1	EF() : .
6. 鏡味 大輝	(愛知高)	高1	EF() : .
7.	()	() : .	
8.	()	() : .	

【 2組】

《109》

1.	()	() : .	
2. 古市 吏駒	(桑名工業高)	高3	EF() : .
3. 加藤 創大	(愛知中)	中3	D() : .
4. 梶川 裕司	(南山高(M))	高1	EF() : .
5. 水谷 美雄	(中日SC)	中3	D() : .
6. 清水 琉希	(中日SC)	中3	EF() : .
7.	()	() : .	
8.	()	() : .	

24. 男子 50m 平泳ぎ

タイムレース決勝

【 3組】

《110》

1. 菊本 一帆 (中京大中京高)高1 EF() : .
2. 後藤 麗 (中日SC)中3 D() : .
3. 稲垣 来樹 (サンプラザ)中1 D() : .
4. 可児 樹 (ウィル大口)高2 EF() : .
5. 新実 寛己 (名鉄SS半田)中2 D() : .
6. 山口 心温 (ウィル大口)中1 D() : .
7. 杉浦 秀暢 (日本福祉大)大2 EF() : .
8. 二宮 旭 (名鉄SS半田)中1 D() : .

【 4組】

《111》

1. 溝口 侑歩 (上社SS)中3 D() : .
2. 遠藤 駿 (愛知大)大3 EF() : .
3. 碓井 康平 (旭丘高)高1 EF() : .
4. 小出 啓介 (中京大中京高)高3 EF() : .
5. 魚川 悠生 (愛知学院大)大2 EF() : .
6. 古澤 洋平 (名城大)大3 EF() : .
7. 山田将太郎 (中京大中京高)高3 EF() : .
8. 森本 悠太 (イトマン名張)高1 EF() : .

【 5組】

《112》

1. 大川 孝明 (メイ) EF() : .
2. 大寺 巧馬 (中京大)大1 EF() : .
3. 大木 涼平 (中京大)大3 EF() : .
4. 本井 涼 (中京大)大4 EF() : .
5. 山中 祥輝 (中京大)大3 EF() : .
6. 松村 優樹 (中京大)大1 EF() : .
7. 竹内 一真 (東海学園大)大4 EF() : .
8. 鈴木 翔太 (愛知学院大)大2 EF() : .

25. 女子 50m 自由形

タイムレース決勝

【 1組】

《113》

1. () () : .
2. 梅田 那菜 (旭丘高)高2 EF() : .
3. 青山 萌子 (刈谷高)高3 EF() : .
4. 吉村 一希 (中日SC)中2 D() : .
5. 渡邊すみれ (愛知高)高1 EF() : .
6. 山本 由起 (愛知高)高3 EF() : .
7. 菅野友里恵 (愛知大)大3 EF() : .
8. () () : .

【 2組】

《114》

1. 植村 遥佳 (愛知大)大3 EF() : .
2. 和藤菜々美 (清林館高)高1 EF() : .
3. 大木 泉美 (愛知高)高3 EF() : .
4. 青山 茄央 (中日SC)中2 D() : .
5. 近藤侑理奈 (名東高)高2 EF() : .
6. 金子 夏樹 (中日SC)中1 D() : .
7. 宮崎亜久里 (サンプラザ)中1 D() : .
8. () () : .

【 3組】

《115》

1. 岩田 亜美 (BIG加木屋)中1 D() : .
2. 林 美咲 (中日SC)中1 D() : .
3. 橋本 栞 (岐阜西SC)中2 D() : .
4. 森野 華凜 (イトマン名張)中1 D() : .
5. 谷口明日香 (岐阜西SC)中3 D() : .
6. 木村 優花 (中日SC)中3 D() : .
7. 松浦 希保 (BIG加木屋)中1 D() : .
8. 山内 梨渚 (旭丘高)高2 EF() : .

【 4組】

《116》

1. 松原 柚羽 (サンプラザ)中2 D() : .
2. 藤原 環 (愛知高)高2 EF() : .
3. 古川 結那 (椙山女学園高)高1 EF() : .
4. 平松 真奈 (コパン知多)高1 EF() : .
5. 中村 涼夏 (コパン鳴海)中2 D() : .
6. 土屋 実柚 (BIG加木屋)中1 D() : .
7. 宮田 奈佑 (岐阜西SC)中2 D() : .
8. 加藤 京 (中部大)大3 EF() : .

【 5組】

《117》

1. 酒井 美有 (中京大中京高)高1 EF() : .
2. 山下 真由 (愛み大瑞穂高)高1 EF() : .
3. 鈴木すぐる (津トップSC)高3 EF() : .
4. 田中 朱珠 (中京大中京高)高1 EF() : .
5. 柴田 結衣 (中日SC)中2 D() : .
6. 水野 遥 (津田学園高校)高2 EF() : .
7. 沢登 栄香 (中日SC)高2 EF() : .
8. 家辺 真穂 (コパン知多)高2 EF() : .

【 6組】

《118》

1. 太田 朱音 (愛産大三河高)高2 EF() : .
2. 野田 怜香 (愛み大瑞穂高)高1 EF() : .
3. 伊吹 春香 (東海学園大)大1 EF() : .
4. 加藤真菜美 (椙山女学園高)高2 EF() : .
5. 高瀬 響 (中京大中京高)高3 EF() : .
6. 樋之口 堇 (イトマン中村)中3 D() : .
7. 田中 紫 (名鉄SS刈谷)中1 D() : .
8. 鈴木明寿美 (愛産大三河高)高3 EF() : .

【 7組】

《119》

1. 加藤 柚乃 (津田学園高校)中3 EF() : .
2. 戸田 菜月 (BIG加木屋)中1 D() : .
3. 成瀬 実希 (愛知学院大)大1 EF() : .
4. 市川 瑛美 (愛み大瑞穂高)高3 EF() : .
5. 鈴木 理奈 (名鉄S新瀬戸)中3 D() : .
6. 渡邊 紗世 (東海学園大)大3 EF() : .
7. 立住 由夏 (愛知学院大)大1 EF() : .
8. 磯貝 美和 (旭丘高)高2 EF() : .

25. 女子 50m 自由形

タイムレース決勝

【 8組】

《120》

1. 市川 由樹 (東海学園大) 大2	EF() : .
2. 三浦 梨花 (中京大) 大3	EF() : .
3. 橋本 優希 (中京大) 大4	EF() : .
4. 西早 櫻 (中京大) 大3	EF() : .
5. 高橋 美紀 (中京大) 大2	EF() : .
6. 中尾 玲華 (中京大) 大3	EF() : .
7. 黒田 早希 (中京大) 大1	EF() : .
8. 松林 美玖 (東海学園大) 大2	EF() : .

【 5組】

《125》

1. 加藤 颯人 (南山高 (M)) 高2	EF() : .
2. 小池 義季 (上社 S S) 中2	D() : .
3. 大橋 亮介 (愛み大瑞穂高) 高2	EF() : .
4. 安達 拓真 (中日 S C) 中3	D() : .
5. 間井 翔太 (中部大) 大2	EF() : .
6. 前田 遼太 (J S S 中川) 中2	D() : .
7. 蛭原 大晴 (名東高) 高3	EF() : .
8. 杉山 耕一 (中部大) 大2	EF() : .

26. 男子 50m 自由形

タイムレース決勝

【 1組】

《121》

1. 鈴木 健斗 (愛知大) 大2	EF() : .
2. 大野 貴斗 (名東高) 高2	EF() : .
3. 早川 哲平 (愛産大三河高) 高3	EF() : .
4. 早川 航平 (愛産大三河高) 高3	EF() : .
5. 矢野 琉斗 (愛産大三河高) 高2	EF() : .
6. 小早川 淳樹 (愛産大三河高) 高2	EF() : .
7. 前田 洋佑 (愛知中) 中3	D() : .
8. () ()	() : .

【 6組】

《126》

1. 三浦 幹太 (上社 S S) 中1	D() : .
2. 加藤 幸人 (日本福祉大) 大3	EF() : .
3. 小林 太一 (旭丘高) 高2	EF() : .
4. 横山 栞優 (イトマン名張) 中1	D() : .
5. 鈴木 智之 (名東高) 高2	EF() : .
6. 大角 真輝 (愛知高) 高2	EF() : .
7. 野川 稔洋 (愛知大) 大4	EF() : .
8. 杉浦 拓望 (中日 S C) 中2	D() : .

【 2組】

《122》

1. 岡部 和真 (愛知大) 大3	EF() : .
2. 岡本健太郎 (刈谷高) 高3	EF() : .
3. 吉田 嵩志 (日本福祉大) 大3	EF() : .
4. 清水 琉希 (中日 S C) 中3	EF() : .
5. 新井 尚志 (刈谷高) 高2	EF() : .
6. 後藤 祥太 (愛知高) 高2	EF() : .
7. 鈴木 亮 (愛産大三河高) 高3	EF() : .
8. 山本 裕貴 (名城大) 大2	EF() : .

【 7組】

《127》

1. 長谷川 盾 (名鉄 S 新瀬戸) 中2	D() : .
2. 加藤 晴己 (南山高 (M)) 高2	EF() : .
3. 帛田 翔真 (イトマン名張) 中2	D() : .
4. 坂根 雅大 (中部大) 大2	EF() : .
5. 澤木 一樹 (中日 S C) 中2	D() : .
6. 林 優樹 (J S S 中川) 中3	D() : .
7. 幸田 侑大 (J S S 中川) 中2	D() : .
8. 小林 泰貴 (南山高 (M)) 高1	EF() : .

【 3組】

《123》

1. 永田 智紀 (愛知大) 大2	EF() : .
2. 岩崎 遊野 (刈谷高) 高2	EF() : .
3. 野村 知希 (上社 S S) 中3	D() : .
4. 宮本 曹 (刈谷高) 高3	EF() : .
5. 太田 昇吾 (刈谷高) 高3	EF() : .
6. 松崎 航汰 (J S S 中川) 中1	D() : .
7. 小河 皓揮 (桑名工業高) 高2	EF() : .
8. 山本来之助 (愛知大) 大2	EF() : .

【 8組】

《128》

1. 菊池 貴大 (愛知大) 大4	EF() : .
2. 上村 優介 (愛知高) 高3	EF() : .
3. 伊藤 樹生 (桑名工業高) 高2	EF() : .
4. 富田 怜志 (愛産大三河高) 高1	EF() : .
5. 堀 拓真 (愛知高) 高1	EF() : .
6. 千名 敬温 (愛知高) 高2	EF() : .
7. 浜元 則綺 (愛知大) 大2	EF() : .
8. 伊藤 玄貴 (中部大) 大2	EF() : .

【 4組】

《124》

1. 小林 昇悟 (愛産大三河高) 高3	EF() : .
2. 高橋 秀人 (旭丘高) 高3	EF() : .
3. 八川 直暉 (愛知高) 高3	EF() : .
4. 横山 稀帆 (イトマン名張) 中2	D() : .
5. 三井田高哉 (愛知高) 高3	EF() : .
6. 樋口 悠星 (愛産大三河高) 高3	EF() : .
7. 桑山 英之 (愛知大) 大4	EF() : .
8. 大山慶一郎 (愛知大) 大3	EF() : .

【 9組】

《129》

1. 嶺井 直也 (愛産大三河高) 高3	EF() : .
2. 加藤 充希 (名鉄 S S 刈谷) 中3	D() : .
3. 磯貝 辰仁 (豊田 S S) 中2	D() : .
4. 伊藤 志音 (南山高 (M)) 高1	EF() : .
5. 河合 洋輝 (桑名工業高) 高2	EF() : .
6. 南部 海晴 (上社 S S) 中3	D() : .
7. 岡 洋信 (愛み大瑞穂高) 高3	EF() : .
8. 山田 幸輝 (名鉄 S 新瀬戸) 中3	D() : .

26. 男子 50m 自由形

タイムレース決勝

【 10組】

《130》

1. 鷺崎圭一朗	(愛知大)	大1	EF() : .
2. 後藤 麗	(中日SC)	中3	D() : .
3. 中村 凌	(津トップSC)	高2	EF() : .
4. 伴野 連成	(津島高)	高3	EF() : .
5. 番 隆綱	(清林館高)	高3	EF() : .
6. 稲垣 来樹	(サンプラザ)	中1	D() : .
7. 西岡 尚人	(刈谷高)	高3	EF() : .
8. 永峰 大輝	(愛知大)	大3	EF() : .

【 11組】

《131》

1. 谷口 篤史	(愛知大)	大2	EF() : .
2. 佐藤 祐斗	(名鉄S新瀬戸)	中2	D() : .
3. 山田 崇広	(旭丘高)	高3	EF() : .
4. 清水 太郎	(愛知高)	高3	EF() : .
5. 辻浦 岳志	(東海学園大)	大4	EF() : .
6. 渡邊 優駿	(愛み大瑞穂高)	高3	EF() : .
7. 服部 翔大	(旭丘高)	高3	EF() : .
8. 杉浦 陽	(愛知大)	大3	EF() : .

【 12組】

《132》

1. 齊藤 隼	(名城大)	大1	EF() : .
2. 水谷 美雄	(中日SC)	中3	D() : .
3. 清水 建希	(中日SC)	中3	EF() : .
4. 成瀬 司	(愛産大三河高)	高3	EF() : .
5. 中村 友輔	(津田学園高校)	高1	EF() : .
6. 阪野 匠都	(中日SC)	中2	D() : .
7. 清水 淳史	(刈谷高)	高3	EF() : .
8. 梶 皓貴	(名城大)	大2	EF() : .

【 13組】

《133》

1. 高橋 健慎	(刈谷高)	高2	EF() : .
2. 若園 大貴	(清林館高)	高2	EF() : .
3. 杉本 望海	(名東高)	高3	EF() : .
4. 磯部 太一	(愛産大三河高)	高3	EF() : .
5. 溝口 侑歩	(上社SS)	中3	D() : .
6. 角田 怜央	(旭丘高)	高1	EF() : .
7. 山田 京祐	(愛産大三河高)	高2	EF() : .
8. 榎本 響介	(名城大)	大2	EF() : .

【 14組】

《134》

1. 宮地 輝	(豊川高)	高2	EF() : .
2. 小林 祥	(愛知大)	大3	EF() : .
3. 大西 寿弥	(東海学園大)	大2	EF() : .
4. 西村 匡市	(ビート守山)	高2	EF() : .
5. 野原 千路	(東海学園大)	大1	EF() : .
6. 関井 大輔	(愛知高)	高2	EF() : .
7. 近藤 蒼真	(岐阜西SC)	中3	EF() : .
8. 山本 雄大	(南山高(M))	高2	EF() : .

【 15組】

《135》

1. 宮地 祐希	(JSS中川)	中3	D() : .
2. 西野 竜成	(愛知学院大)	大1	EF() : .
3. 毛利 匡秀	(東海学園大)	大1	EF() : .
4. 進藤 達也	(東海学園大)	大2	EF() : .
5. 鈴木伸大郎	(東海学園大)	大4	EF() : .
6. 信岡 俊輝	(愛知学院大)	大1	EF() : .
7. 中田 怜	(愛み大瑞穂高)	高3	EF() : .
8. 太田 光星	(旭丘高)	高3	EF() : .

【 16組】

《136》

1. 加藤 千雅	(コパン鳴海)	中3	D() : .
2. 柳沼 奏太	(愛知学院大)	大2	EF() : .
3. 福田 修平	(愛知学院大)	大1	EF() : .
4. 稲垣 達也	(名鉄S新瀬戸)	高1	EF() : .
5. 稲葉 大樹	(中京大中京高)	高2	EF() : .
6. 相羽 康平	(名鉄SS半田)	中3	EF() : .
7. 河内 雄飛	(中京大中京高)	高1	EF() : .
8. 松村 優樹	(中京大)	大1	EF() : .

【 17組】

《137》

1. 犬飼 丈幾	(愛知学院大)	大2	EF() : .
2. 杉山 太一	(愛み大瑞穂高)	高3	EF() : .
3. 岩田 裕輝	(愛産大三河高)	高3	EF() : .
4. 小島 大輝	(中京大中京高)	高3	EF() : .
5. 吉田 賢司	(東海学園大)	大3	EF() : .
6. 島 賢人	(豊川高)	高1	EF() : .
7. 渡邊 千陽	(中京大中京高)	高1	EF() : .
8. 岡田 真央	(愛知学院大)	大3	EF() : .

【 18組】

《138》

1. 上野 凌平	(和歌山北高校)	高1	EF() : .
2. 阪本 祐也	(大紀SC)	高1	EF() : .
3. 和田 有真	(中京大)	大2	EF() : .
4. 岸 一也	(中京大)	大4	EF() : .
5. 千田 歩夢	(中京大)	大2	EF() : .
6. 山崎 健介	(中京大)	大1	EF() : .
7. 木村 健介	(中京大)	大1	EF() : .
8. 神谷純一朗	(東海学園大)	大2	EF() : .

【 19組】

《139》

1. 高島 拓也	(中京大)	大3	EF() : .
2. 櫛引 俊樹	(中京大)	大4	EF() : .
3. 江戸 勇馬	(中京大)	大4	EF() : .
4. 難波 暉	(中京大)	大1	EF() : .
5. 西澤 大樹	(中京大)	大3	EF() : .
6. 長谷川純矢	(中京大)	大4	EF() : .
7. 津藤 走	(中京大)	大1	EF() : .
8. 早川裕一朗	(中京大)	大3	EF() : .

27. 女子 200m 個人メドレー

タイムレース決勝

【 1組】

《140》

1. () () : .
2. 伊佐次 菜晴 (中部大) 大1 EF() : .
3. 鈴木 萌 (旭丘高) 高3 EF() : .
4. 川口 舞香 (静岡商業) 高1 EF() : .
5. 岩見 千明 (東海学園大) 大1 EF() : .
6. 寺本 伊吹 (豊田SS) 高2 EF() : .
7. () () : .
8. () () : .

【 2組】

《141》

1. () () : .
2. 赤尾 莉央 (イトマン中村) 高2 EF() : .
3. 橋本 栞 (岐阜西SC) 中2 D() : .
4. 加藤 沙奈 (イトマン春日井) 高2 EF() : .
5. 風間 喜子 (椙山女学園高) 高2 EF() : .
6. 飯田 七海 (イトマン中村) 中2 D() : .
7. 森宮 里紗 (名鉄S新瀬戸) 中2 D() : .
8. () () : .

【 3組】

《142》

1. 寺本 有希 (イトマン中村) 中2 D() : .
2. 川口 真佑奈 (津田学園高校) 高1 EF() : .
3. 安立 史織 (東海学園大) 大2 EF() : .
4. 宮島 夏希 (愛み大瑞穂高) 高2 EF() : .
5. 恒川 奈菜 (中日SC) 中3 EF() : .
6. 深谷 侑以 (椙山女学園高) 高1 EF() : .
7. 朝日 菜月 (中日SC) 中3 D() : .
8. 小山 京香 (津田学園高校) 高3 EF() : .

【 4組】

《143》

1. 石井 沙映 (ビート守山) 高3 EF() : .
2. 間島 玲奈 (旭丘高) 高1 EF() : .
3. 森内 瑠菜 (イトマン中村) 中3 EF() : .
4. 山田 梓 (東海学園大) 大1 EF() : .
5. 伊藤 智美 (椙山女学園高) 高2 EF() : .
6. 岡田 芹奈 (名鉄SS刈谷) 中2 D() : .
7. 市野 梨名 (愛み大瑞穂高) 高2 EF() : .
8. 北澤 彩乃 (東海学園大) 大3 EF() : .

【 5組】

《144》

1. 高木みはる (東海学園大) 大3 EF() : .
2. 石川 未央 (中京大中京高) 高3 EF() : .
3. 永井 美沙 (中京大) 大2 EF() : .
4. 芦村 優奈 (中京大) 大1 EF() : .
5. 山崎 芙蓉 (中京大) 大4 EF() : .
6. 新野 杏奈 (豊川高) 高1 EF() : .
7. 五十嵐野恵 (旭丘高) 高1 EF() : .
8. 飯田 夏歩 (中京大中京高) 高3 EF() : .

28. 男子 200m 個人メドレー

タイムレース決勝

【 1組】

《145》

1. () () : .
2. 平井 万葉 (愛知大) 大2 EF() : .
3. 中西 仁志 (中部大) 大3 EF() : .
4. 水野 飛宥 (南山高(M)) 高2 EF() : .
5. 大上 椋輔 (南山高(M)) 高1 EF() : .
6. 矢口 貴健 (日本福祉大) 大2 EF() : .
7. 小河 皓揮 (桑名工業高) 高2 EF() : .
8. () () : .

【 2組】

《146》

1. () () : .
2. 杉村 駿 (桑名工業高) 高3 EF() : .
3. 番 隆綱 (清林館高) 高3 EF() : .
4. 岡 洋信 (愛み大瑞穂高) 高3 EF() : .
5. 鳥居 司 (愛産大三河高) 高2 EF() : .
6. 堀田 隆太 (桑名工業高) 高3 EF() : .
7. 橋本 涼 (愛知大) 大4 EF() : .
8. () () : .

【 3組】

《147》

1. 加知 大周 (多治見西高) 高1 EF() : .
2. 飯田 奨之 (イトマン名張) 中3 D() : .
3. 花岡 大輔 (名鉄SS半田) 中3 D() : .
4. 三浦 将真 (旭丘高) 高1 EF() : .
5. 厩田 翔真 (イトマン名張) 中2 D() : .
6. 八田 晴道 (津田学園高校) 高1 EF() : .
7. 泉 康介 (名鉄SS刈谷) 中1 D() : .
8. 二宮 旭 (名鉄SS半田) 中1 D() : .

【 4組】

《148》

1. 安井 稜稀 (ビート守山) 中3 D() : .
2. 安芸 諒介 (名鉄SS刈谷) 中2 D() : .
3. 後藤 雅弥 (愛み大瑞穂高) 高2 EF() : .
4. 影島 史也 (静岡商業) 高1 EF() : .
5. 篠田 北斗 (愛知高) 高2 EF() : .
6. 日高 雄太 (旭丘高) 高1 EF() : .
7. 榎本 響介 (名城大) 大2 EF() : .
8. 谷口 瑠苒 (イトマン名張) 中2 D() : .

【 5組】

《149》

1. 石橋 魅月 (静岡商業) 高3 EF() : .
2. 矢部 克哉 (豊田SS) 中3 D() : .
3. 山田 将輝 (名鉄S新瀬戸) 高2 EF() : .
4. 武山健一郎 (中京大中京高) 高1 EF() : .
5. 南谷 和志 (豊川高) 高1 EF() : .
6. 菅沼伸太郎 (浜松商業) 高2 EF() : .
7. 柴垣 光佑 (名鉄SS岩倉) 中3 D() : .
8. 桑原 海 (静岡商業) 高3 EF() : .

28. 男子 200m 個人メドレー

タイムレース決勝

【 6組】

《150》

1. 小澤 直希 (イトマン名張)高3	EF() : .
2. 石田 恭史 (中京大中京高)高1	EF() : .
3. 宇田 翔貴 (浜松商業)高1	EF() : .
4. 富田 改 (東海学園大)大1	EF() : .
5. 後藤 泰地 (東海学園大)大2	EF() : .
6. 加藤 慧悟 (中京大中京高)高1	EF() : .
7. 鈴木 孝拓 (東海学園大)大4	EF() : .
8. 前田 涼 (名鉄SS岩倉)高3	EF() : .

【 7組】

《151》

1. 中島 庸介 (TOYOTA)	EF() : .
2. 内藤 大凱 (中京大中京高)高2	EF() : .
3. 中浜 亮太 (中京大中京高)高1	EF() : .
4. 藤原 秀朗 (中京大)大1	EF() : .
5. 伊藤 大智 (豊川高)高3	EF() : .
6. 高山 大輝 (中京大中京高)高2	EF() : .
7. 宮本 悠矢 (中京大中京高)高2	EF() : .
8. 伊藤うめまる(東海学園大)大4	EF() : .

【 8組】

《152》

1. 鈴木 海里 (中京大)大2	EF() : .
2. 中島 武海 (中京大)大3	EF() : .
3. 伊藤 快仁 (中京大)大1	EF() : .
4. 中谷 尚樹 (Wakayama ST)	EF() : .
5. 江戸 勇馬 (中京大)大4	EF() : .
6. 日高 郁弥 (中京大)大4	EF() : .
7. 高野 将汰 (TOYOTA)	EF() : .
8. 渡邊 昂希 (中京大)大3	EF() : .

29. 女子 100m 背泳ぎ

タイムレース決勝

【 1組】

《153》

1. () () : .	
2. 大澤 都 (名東高)高2	EF() : .
3. 平松 真奈 (コパン知多)高1	EF() : .
4. 竹内亜美沙 (旭丘高)高1	EF() : .
5. 亀井 渚彩 (愛み大瑞穂高)高2	EF() : .
6. 市場穂乃香 (名鉄S新瀬戸)高1	EF() : .
7. () () : .	
8. () () : .	

【 2組】

《154》

1. () () : .	
2. 小山 京香 (津田学園高校)高3	EF() : .
3. 宇田 朱伽 (浜松商業)高3	EF() : .
4. 加藤 香林 (愛知淑徳中)中3	D() : .
5. 大音 遼佳 (名鉄SS刈谷)中2	D() : .
6. 沓名 朋花 (碧南竜城SC)高1	EF() : .
7. () () : .	
8. () () : .	

【 3組】

《155》

1. 永谷 梨奈 (ビート守山)中2	D() : .
2. 仙花 菜実 (東海学園大)大2	EF() : .
3. 石川 珠妃 (椛山女学園高)高1	EF() : .
4. 城 澄美礼 (東海学園大)大2	EF() : .
5. 三浦 璃心 (名鉄S新瀬戸)中2	D() : .
6. 千明 楓花 (愛み大瑞穂高)高1	EF() : .
7. 三上 果歩 (東海学園大)大3	EF() : .
8. 柴田 賀代 (中日SC)高2	EF() : .

【 4組】

《156》

1. 大鐘 結衣 (サンプラザ)中2	D() : .
2. 後藤花菜子 (豊川高)高1	EF() : .
3. 小西 杏奈 (中京大)大1	EF() : .
4. 森 万柚子 (中京大)大3	EF() : .
5. 小野寺美奈 (中京大)大3	EF() : .
6. 福井友理菜 (東海学園大)大4	EF() : .
7. 石川 未央 (中京大中京高)高3	EF() : .
8. 清水 夏海 (名鉄SS刈谷)中2	D() : .

30. 男子 100m 背泳ぎ

タイムレース決勝

【 1組】

《157》

1. () () : .	
2. 岡村侑樹夜 (桑名工業高)高2	EF() : .
3. 堀田 隆太 (桑名工業高)高3	EF() : .
4. 田中 怜明 (南山高 (M))高2	EF() : .
5. 千名 敬温 (愛知高)高2	EF() : .
6. 松村 向陽 (南山高 (M))高2	EF() : .
7. 蒔田 嶺弥 (桑名工業高)高2	EF() : .
8. () () : .	

【 2組】

《158》

1. () () : .	
2. 末宗 達也 (津田学園高校)中3	EF() : .
3. 岩崎日南人 (碧南竜城SC)高2	EF() : .
4. 織田 大世 (イトマン名張)中2	D() : .
5. 泉 康介 (名鉄SS刈谷)中1	D() : .
6. 小島 陸 (豊田SS)高1	EF() : .
7. 横田 一摩 (津田学園高校)中3	EF() : .
8. () () : .	

【 3組】

《159》

1. 荒井 良真 (イトマン中村)中3	D() : .
2. 林 卓也 (名城大)大2	EF() : .
3. 片倉 拓海 (JSS中川)高1	EF() : .
4. 近藤 蒼真 (岐阜西SC)中3	EF() : .
5. 成瀬 開斗 (旭丘高)高3	EF() : .
6. 江塚 悠汰 (コパン知多)高3	EF() : .
7. 磯部 太一 (愛産大三河高)高3	EF() : .
8. 山田 幸輝 (名鉄S新瀬戸)中3	D() : .

30. 男子 100m 背泳ぎ

タイムレース決勝

【 4組】

《160》

1. 米倉 旺 (コパン鳴海) 高2 EF() : .
2. 阿部 奎太 (静岡商業) 高1 EF() : .
3. 福田 滉大 (岐阜西SC) 高3 EF() : .
4. 吉田 将貴 (TOYOTA) EF() : .
5. 奥田 昌太 (東海学園大) 大4 EF() : .
6. 鳴海 颯 (名鉄SS刈谷) 中2 D() : .
7. 丸山 祐樹 (名鉄SS刈谷) 中2 D() : .
8. 芝崎 大賀 (津田学園高校) 高2 EF() : .

【 5組】

《161》

1. 堺 汰稀 (TOYOTA) EF() : .
2. 神近 一成 (豊川高) 高1 EF() : .
3. 戎 雅人 (東海学園大) 大1 EF() : .
4. 滝澤 有哉 (中京大中京高) 高3 EF() : .
5. 加藤 慧悟 (中京大中京高) 高1 EF() : .
6. 進藤 達也 (東海学園大) 大2 EF() : .
7. 宮坂 将也 (中京大中京高) 高1 EF() : .
8. 清水 祐輔 (東海学園大) 大3 EF() : .

【 6組】

《162》

1. 木村 健介 (中京大) 大1 EF() : .
2. 佐藤 悠斗 (中京大) 大1 EF() : .
3. 谷 健友 (中京大) 大1 EF() : .
4. 白井 裕樹 (ミズノ) EF() : .
5. 大竹 雅也 (中京大) 大2 EF() : .
6. 石川 稜 (中京大) 大2 EF() : .
7. 山内 明晟 (東海学園大) 大3 EF() : .
8. 富田 竜斗 (清林館高) 高3 EF() : .

31. 女子 100m バタフライ

タイムレース決勝

【 1組】

《163》

1. 宮田 優香 (刈谷高) 高3 EF() : .
2. 山下 真央 (静岡商業) 高2 EF() : .
3. 小島 優希 (愛み大瑞穂高) 高1 EF() : .
4. 磯貝 美和 (旭丘高) 高2 EF() : .
5. 藤村みのり (旭丘高) 高3 EF() : .
6. 新山 果純 (静岡商業) 高2 EF() : .
7. 森田 夢菜 (中部大) 大2 EF() : .
8. 仙田 悠女 (浜松商業) 高2 EF() : .

【 2組】

《164》

1. 永田 日和 (岐阜西SC) 中3 D() : .
2. 松原 未来 (静岡商業) 高3 EF() : .
3. 恒川 奈菜 (中日SC) 中3 EF() : .
4. 岡田 芹奈 (名鉄SS刈谷) 中2 D() : .
5. 石川 佳依 (東海学園大) 大1 EF() : .
6. 小林 渚 (津田学園高校) 中3 EF() : .
7. 清水 結衣 (名鉄SS岩倉) 中3 D() : .
8. 深谷 侑以 (椋山女学園高) 高1 EF() : .

【 3組】

《165》

1. 鈴木 静 (東海学園大) 大3 EF() : .
2. 北澤 梓 (東海学園大) 大2 EF() : .
3. 岡島 和花 (豊川高) 高1 EF() : .
4. 福井くるみ (愛知淑徳中) 中3 D() : .
5. 櫻井 美聡 (静岡商業) 高3 EF() : .
6. 鶴見奈七美 (イトマン中村) 中3 D() : .
7. 鶴沼 彩乃 (東海学園大) 大2 EF() : .
8. 小川 真尋 (ドルフィン) 中3 EF() : .

【 4組】

《166》

1. 早川 咲希 (中京大) 大1 EF() : .
2. 武山 月美 (中京大中京高) 高2 EF() : .
3. 角谷 凜子 (中京大) 大3 EF() : .
4. 嶋村 亜美 (中京大) 大4 EF() : .
5. 深谷 茉以 (中京大) 大1 EF() : .
6. 高橋 美紀 (中京大) 大2 EF() : .
7. 林ヒョンジュ (中京大) 大3 EF() : .
8. 南谷 明香 (豊川高) 高2 EF() : .

32. 男子 100m バタフライ

タイムレース決勝

【 1組】

《167》

1. 伊熊 将永 (浜松商業) 高2 EF() : .
2. 尾崎 雄平 (愛知大) 大3 EF() : .
3. 梶野 文汰 (愛産大三河高) 高2 EF() : .
4. 漆山 実 (岡崎竜城SC) 高2 EF() : .
5. 前山 耕平 (桑名工業高) 高2 EF() : .
6. 中山 遥太 (旭丘高) 高3 EF() : .
7. 梅村ウリアン (愛産大三河高) 高2 EF() : .
8. 鈴木 琢海 (浜松商業) 高3 EF() : .

【 2組】

《168》

1. 星野 圭吾 (名古屋市役所) EF() : .
2. 祖父江悠佑 (清林館高) 高3 EF() : .
3. 中井 祐希 (旭丘高) 高1 EF() : .
4. 吉田 蓮 (イトマン中村) 中1 D() : .
5. 渡辺 魁 (愛知大) 大2 EF() : .
6. 齊藤 大佑 (中部大) 大3 EF() : .
7. 近藤 倫主 (桑名工業高) 高2 EF() : .
8. 半田 裕一 (国府宮SC) 高1 EF() : .

【 3組】

《169》

1. 谷口 瑠苒 (イトマン名張) 中2 D() : .
2. 阪本 航也 (大紀SC) 中2 D() : .
3. 佐藤竜太郎 (津田学園高校) 高2 EF() : .
4. 亀井 孝晃 (愛知高) 高3 EF() : .
5. 野澤 遼太 (清林館高) 高2 EF() : .
6. 樋江井裕二 (愛産大三河高) 高3 EF() : .
7. 愛甲 竜雲 (イトマン中村) 中1 D() : .
8. 稲田 一聖 (津田学園高校) 中3 EF() : .

32. 男子 100m バタフライ

タイムレース決勝

【 4組】

《170》

1. 北河 龍二 (東海学園大)大1 EF() : .
2. 村瀬 央樹 (愛み大瑞穂高)高2 EF() : .
3. 伊藤 圭志 (多治見西高)高3 EF() : .
4. 三輪 真理 (東海学園大)大2 EF() : .
5. 後藤 雅弥 (愛み大瑞穂高)高2 EF() : .
6. 水谷 耕大 (津田学園高校)中3 EF() : .
7. 井坪 暉 (旭丘高)高2 EF() : .
8. 永田 虎徹 (岐阜西SC)高2 EF() : .

【 5組】

《171》

1. 杉山 伊吹 (東海学園大)大1 EF() : .
2. 小幡 祐暉 (豊川高)高2 EF() : .
3. 洲鎌 匠人 (豊川高)高1 EF() : .
4. 荒木 良太 (東海学園大)大2 EF() : .
5. 中島 庸介 (TOYOTA) EF() : .
6. 溝木 竣也 (中京大)大1 EF() : .
7. 舘 翔汰 (豊川高)高1 EF() : .
8. 川村 蓮 (豊川高)高1 EF() : .

【 6組】

《172》

1. 松岡 修吾 (JSS中川)高1 EF() : .
2. 新出 拓杜 (愛知学院大)大1 EF() : .
3. 北出 幸太 (津田学園高校)中3 EF() : .
4. 小島 大輝 (中京大中京高)高3 EF() : .
5. 川田 大夢 (中京大中京高)高2 EF() : .
6. 武山健一郎 (中京大中京高)高1 EF() : .
7. 半田 隼也 (静岡商業)高1 EF() : .
8. 工藤 慈士 (東海学園大)大4 EF() : .

【 7組】

《173》

1. 寺岡 太一 (中京大)大1 EF() : .
2. 佐藤 悠斗 (中京大)大1 EF() : .
3. 徳本 隼 (豊川高)高3 EF() : .
4. 長谷川竜馬 (中京大)大2 EF() : .
5. 内田 輝隆 (中京大)大4 EF() : .
6. 稲垣 皓大 (中京大)大1 EF() : .
7. 吉田 賢司 (東海学園大)大3 EF() : .
8. 矢持 京之 (中京大)大2 EF() : .

【 8組】

《174》

1. 松下 侑平 (中京大)大1 EF() : .
2. 高島 拓也 (中京大)大3 EF() : .
3. 鈴木 達大 (中京大)大1 EF() : .
4. 岸 一也 (中京大)大4 EF() : .
5. 渡辺 巧樹 (中京大)大3 EF() : .
6. 津藤 走 (中京大)大1 EF() : .
7. 阪本 祐也 (大紀SC)高1 EF() : .
8. 谷本 佳紀 (中京大)大4 EF() : .

33. 女子 100m 平泳ぎ

タイムレース決勝

【 1組】

《175》

1. () () : .
2. () () : .
3. 地寄あづさ (津島高)高2 EF() : .
4. 平井杜萌香 (名城大)大1 EF() : .
5. 小沢 里奈 (愛知大)大4 EF() : .
6. 入江ひなの (中部大)大1 EF() : .
7. () () : .
8. () () : .

【 2組】

《176》

1. () () : .
2. 鈴木 明里 (清林館高)高2 EF() : .
3. 浅野 咲葵 (愛み大瑞穂高)高2 EF() : .
4. 寺下 友理 (浜松商業)高2 EF() : .
5. 久保 南 (東海学園大)大1 EF() : .
6. 中川 愛理 (静岡商業)高1 EF() : .
7. () () : .
8. () () : .

【 3組】

《177》

1. 森宮 里奈 (名鉄S新瀬戸)高1 EF() : .
2. 高橋 望 (椋山女学園高)高2 EF() : .
3. 千代田真奈 (愛知淑徳中)中3 D() : .
4. 土川 友菜 (岐阜西SC)中3 D() : .
5. 川井 璃磨 (名鉄S新瀬戸)中3 D() : .
6. 磯村 美帆 (名鉄SS刈谷)中1 D() : .
7. 山口 響花 (仆マ春井)高1 EF() : .
8. 天野 七美 (愛産大三河高)高1 EF() : .

【 4組】

《178》

1. 谷口 真未 (静岡商業)高3 EF() : .
2. 水野 陽花 (名古屋SC)高1 EF() : .
3. 安立 史織 (東海学園大)大2 EF() : .
4. 佐久間夏澄 (椋山女学園高)高1 EF() : .
5. 朝日 菜月 (中日SC)中3 D() : .
6. 山田 瑞穂 (中京大中京高)高1 EF() : .
7. 村松 彩 (ビート守山)高3 EF() : .
8. 田中 葉月 (愛み大瑞穂高)高3 EF() : .

【 5組】

《179》

1. 飯田 夏歩 (中京大中京高)高3 EF() : .
2. 井尻 雅 (東海学園大)大2 EF() : .
3. 渕上 杏佳 (椋山女学園高)高2 EF() : .
4. 小林ちひろ (岐阜西SC)高1 EF() : .
5. 赤尾 奈菜 (イトマン中村)中1 D() : .
6. 長谷 愛梨 (名鉄SS刈谷)中2 D() : .
7. 中島 優月 (椋山女学園高)高2 EF() : .
8. 成岡 李真 (静岡商業)高3 EF() : .

33. 女子 100m 平泳ぎ

タイムレース決勝

【 6組】

《180》

1. 愛甲 美羽 (椋山女学園高)高1 EF() : .
2. 今井 実咲 (中京大)大1 EF() : .
3. 松井 恵子 (中京大)大2 EF() : .
4. 鷲野 萌香 (中京大)大4 EF() : .
5. 照喜納志帆 (中京大)大1 EF() : .
6. 高橋穂乃香 (中京大)大2 EF() : .
7. 舟橋 若奈 (東海学園大)大4 EF() : .
8. 河原 衣梨 (東海学園大)大3 EF() : .

【 5組】

《185》

1. 深澤 元 (東海学園大)大1 EF() : .
2. 前田 徳雲 (静岡商業)高2 EF() : .
3. 内田 理士 (静岡商業)高2 EF() : .
4. 太田 光星 (旭丘高)高3 EF() : .
5. 田邊 陸人 (多治見西高)高3 EF() : .
6. 溝口 侑歩 (上社SS)中3 D() : .
7. 斉藤 和成 (TOYOTA) EF() : .
8. 加賀 誉大 (中部大)大2 EF() : .

34. 男子 100m 平泳ぎ

タイムレース決勝

【 1組】

《181》

1. 山田康太郎 (愛知大)大2 EF() : .
2. 井本 行亮 (愛知高)高2 EF() : .
3. 山口 裕輝 (愛知高)高2 EF() : .
4. 大上 椋輔 (南山高(M))高1 EF() : .
5. 古市 吏駒 (桑名工業高)高3 EF() : .
6. 豊島 匠吾 (名東高)高2 EF() : .
7. 冨田 航生 (旭丘高)高3 EF() : .
8. () () : .

【 6組】

《186》

1. 谷口 卓 (津田四日市)中2 D() : .
2. 安芸 諒介 (名鉄SS刈谷)中2 D() : .
3. 荻原 謙太 (豊川高)高2 EF() : .
4. 碓井 康平 (旭丘高)高1 EF() : .
5. 林 樹生 (JSS中川)高1 EF() : .
6. 半田 裕一 (国府宮SC)高1 EF() : .
7. 伊藤 康貴 (津田学園高校)高3 EF() : .
8. 篠田 北斗 (愛知高)高2 EF() : .

【 2組】

《182》

1. 茶島 健吾 (旭丘高)高3 EF() : .
2. 菊本 一帆 (中京大中京高)高1 EF() : .
3. 小林 龍平 (愛産大三河高)高2 EF() : .
4. 石田 尚登 (名東高)高3 EF() : .
5. 兵頭 律樹 (多治見西高)高1 EF() : .
6. 木野 翔太 (愛知高)高3 EF() : .
7. 佐々木 望 (愛産大三河高)高3 EF() : .
8. () () : .

【 7組】

《187》

1. 遠藤 駿 (愛知大)大3 EF() : .
2. 魚川 悠生 (愛知学院大)大2 EF() : .
3. 桜井 瞭 (東海学園大)大1 EF() : .
4. 高山 大輝 (中京大中京高)高2 EF() : .
5. 山田将太郎 (中京大中京高)高3 EF() : .
6. 高野 将汰 (TOYOTA) EF() : .
7. 岡本 健佑 (豊川高)高1 EF() : .
8. 沖 拓斗 (東海学園大)大1 EF() : .

【 3組】

《183》

1. 成田 大 (愛産大三河高)高3 EF() : .
2. 石川 智也 (愛産大三河高)高2 EF() : .
3. 杉浦 秀暢 (日本福祉大)大2 EF() : .
4. 梶川 裕司 (南山高(M))高1 EF() : .
5. 山口 心温 (ウィル大口)中1 D() : .
6. 三輪 大介 (清林館高)高2 EF() : .
7. 松井 亮太 (刈谷高)高3 EF() : .
8. 八木 俊樹 (愛知大)大2 EF() : .

【 8組】

《188》

1. 竹内 一真 (東海学園大)大4 EF() : .
2. 小出 啓介 (中京大中京高)高3 EF() : .
3. 原田 尚人 (東海学園大)大2 EF() : .
4. 池田 一生 (中京大)大2 EF() : .
5. 林田 公威 (東海学園大)大3 EF() : .
6. 川江 拓実 (東海学園大)大1 EF() : .
7. 村松 洋汰 (東海学園大)大3 EF() : .
8. 中山 豪 (TOYOTA) EF() : .

【 4組】

《184》

1. 長縄 拓也 (中部大)大3 EF() : .
2. 稲垣 来樹 (サンブラザ)中1 D() : .
3. 飛田 雅文 (浜松商業)高2 EF() : .
4. 森本 悠太 (イトマン名張)高1 EF() : .
5. 谷口 史弥 (JSS中川)高1 EF() : .
6. 杉野 智大 (旭丘高)高2 EF() : .
7. 中川 頌 (愛知高)高3 EF() : .
8. 吉田 恵矢 (清林館高)高2 EF() : .

【 9組】

《189》

1. 大川 孝明 (マイギ) EF() : .
2. 木寺 亮太 (中京大)大4 EF() : .
3. 伊藤 開貴 (中京大)大3 EF() : .
4. 山中 祥輝 (中京大)大3 EF() : .
5. 本井 涼 (中京大)大4 EF() : .
6. 大木 涼平 (中京大)大3 EF() : .
7. 大寺 巧馬 (中京大)大1 EF() : .
8. 望月 颯太 (中京大)大2 EF() : .

35. 女子 100m 自由形

タイムレース決勝

【 1組】 <<190>>

1. 東 優芳 (浜松商業) 高2 EF() : .
2. 山田 唯央 (津島高) 高3 EF() : .
3. 大木 泉美 (愛知高) 高3 EF() : .
4. 近藤侑理奈 (名東高) 高2 EF() : .
5. 鈴木 萌 (旭丘高) 高3 EF() : .
6. 山本 由起 (愛知高) 高3 EF() : .
7. 富田 智美 (津島高) 高3 EF() : .
8. () () () : .

【 2組】 <<191>>

1. 森田 夢菜 (中部大) 大2 EF() : .
2. 和藤菜々美 (清林館高) 高1 EF() : .
3. 加藤 京 (中部大) 大3 EF() : .
4. 大島 彩歌 (コパン知多) 高1 EF() : .
5. 加藤美沙季 (国府宮SC) 高2 EF() : .
6. 伊藤 花 (津島高) 高2 EF() : .
7. 藤原 環 (愛知高) 高2 EF() : .
8. 入場 茜 (中部大) 大4 EF() : .

【 3組】 <<192>>

1. 山本 咲良 (碧南竜城SC) 高2 EF() : .
2. 山田 彩乃 (愛み大瑞穂高) 高1 EF() : .
3. 水野 遥 (津田学園高校) 高2 EF() : .
4. 山本 未来 (静岡商業) 高1 EF() : .
5. 河合 柚季 (浜松商業) 高2 EF() : .
6. 矢部 成海 (豊田SS) 高3 EF() : .
7. 古川 結那 (椙山女学園高) 高1 EF() : .
8. 沢登 栄香 (中日SC) 高2 EF() : .

【 4組】 <<193>>

1. 家辺 真穂 (コパン知多) 高2 EF() : .
2. 富坂 美音 (静岡商業) 高1 EF() : .
3. 山下 真由 (愛み大瑞穂高) 高1 EF() : .
4. 酒井 美有 (中京大中京高) 高1 EF() : .
5. 上田 栞名 (浜松商業) 高2 EF() : .
6. 加藤真菜美 (椙山女学園高) 高2 EF() : .
7. 小西 舞依 (愛産大三河高) 高1 EF() : .
8. 渡邊 怜那 (愛知大) 大1 EF() : .

【 5組】 <<194>>

1. 田中 朱珠 (中京大中京高) 高1 EF() : .
2. 城田千星莉 (津田学園高校) 中3 EF() : .
3. 近藤 奏歩 (椙山女学園高) 高2 EF() : .
4. 伊藤 瑞季 (津田学園高校) 高3 EF() : .
5. 小林 渚 (津田学園高校) 中3 EF() : .
6. 加藤 沙奈 (トマ春井) 高2 EF() : .
7. 高橋亜沙美 (東海学園大) 大3 EF() : .
8. 海野明日香 (静岡商業) 高1 EF() : .

【 6組】 <<195>>

1. 清水 結衣 (名鉄SS岩倉) 中3 D() : .
2. 渡邊 紗世 (東海学園大) 大3 EF() : .
3. 有澤 萌 (愛産大三河高) 高2 EF() : .
4. 高瀬 響 (中京大中京高) 高3 EF() : .
5. 上岡 杏奈 (東海学園大) 大3 EF() : .
6. 小島 優希 (愛み大瑞穂高) 高1 EF() : .
7. 石川 琴巳 (名鉄S新瀬戸) 中2 D() : .
8. 加藤 香林 (愛知淑徳中) 中3 D() : .

【 7組】 <<196>>

1. 小久保紗由佳 (愛み大瑞穂高) 高3 EF() : .
2. 武山 月美 (中京大中京高) 高2 EF() : .
3. 武本 雅代 (中京大) 大2 EF() : .
4. 松林 美玖 (東海学園大) 大2 EF() : .
5. 山川 真央 (豊川高) 高1 EF() : .
6. 鈴木 理奈 (名鉄S新瀬戸) 中3 D() : .
7. 市川 瑛美 (愛み大瑞穂高) 高3 EF() : .
8. 松岡 美玖 (愛み大瑞穂高) 高2 EF() : .

【 8組】 <<197>>

1. 和田 麻里 (中京大) 大3 EF() : .
2. 市川 由樹 (東海学園大) 大2 EF() : .
3. 三浦 梨花 (中京大) 大3 EF() : .
4. 西早 櫻 (中京大) 大3 EF() : .
5. 橋本 優希 (中京大) 大4 EF() : .
6. 高山 莉奈 (中京大) 大1 EF() : .
7. 中尾 玲華 (中京大) 大3 EF() : .
8. 黒田 早希 (中京大) 大1 EF() : .

36. 男子 100m 自由形

タイムレース決勝

【 1組】 <<198>>

1. 吉田 祐太 (浜松商業) 高3 EF() : .
2. 永田 智紀 (愛知大) 大2 EF() : .
3. 木下 雄也 (愛知大) 大2 EF() : .
4. 杉山 耕一 (中部大) 大2 EF() : .
5. 大野 貴斗 (名東高) 高2 EF() : .
6. 大桑 成貴 (愛知大) 大2 EF() : .
7. 山本 裕輔 (愛知大) 大3 EF() : .
8. () () () : .

【 2組】 <<199>>

1. 小河 皓揮 (桑名工業高) 高2 EF() : .
2. 大山慶一郎 (愛知大) 大3 EF() : .
3. 八川 直暉 (愛知高) 高3 EF() : .
4. 蛭原 大晴 (名東高) 高3 EF() : .
5. 小林 太一 (旭丘高) 高2 EF() : .
6. 大見謝 要 (名城大) 大1 EF() : .
7. 後藤 祥太 (愛知高) 高2 EF() : .
8. 羽根田智文 (愛知大) 大4 EF() : .

36. 男子 100m 自由形

タイムレース決勝

【 3組】

《200》

1. 加藤 颯人 (南山高 (M)) 高2 EF() : .
2. 間井 翔太 (中部大) 大2 EF() : .
3. 加藤 晴己 (南山高 (M)) 高2 EF() : .
4. 大角 真輝 (愛知高) 高2 EF() : .
5. 浜元 則綺 (愛知大) 大2 EF() : .
6. 青野 雄眞 (愛み大瑞穂高) 高2 EF() : .
7. 大橋 亮介 (愛み大瑞穂高) 高2 EF() : .
8. 三井田高哉 (愛知高) 高3 EF() : .

【 4組】

《201》

1. 鈴木 智之 (名東高) 高2 EF() : .
2. 伊藤 樹生 (桑名工業高) 高2 EF() : .
3. 原 幸平 (日本福祉大) 大3 EF() : .
4. 伊藤 志音 (南山高 (M)) 高1 EF() : .
5. 平田 順一 (愛知大) 大2 EF() : .
6. 前島 純平 (津島高) 高3 EF() : .
7. 野川 智成 (愛知大) 大1 EF() : .
8. 加藤 幸人 (日本福祉大) 大3 EF() : .

【 5組】

《202》

1. 坂根 雅大 (中部大) 大2 EF() : .
2. 大上 棕輔 (南山高 (M)) 高1 EF() : .
3. 上村 優介 (愛知高) 高3 EF() : .
4. 加藤 諒 (愛知高) 高3 EF() : .
5. 渡邊 優駿 (愛み大瑞穂高) 高3 EF() : .
6. 市橋 侑真 (愛み大瑞穂高) 高2 EF() : .
7. 堀 拓真 (愛知高) 高1 EF() : .
8. 嶺井 直也 (愛産大三河高) 高3 EF() : .

【 6組】

《203》

1. 中村 凌 (津トップSC) 高2 EF() : .
2. 河合 洋輝 (桑名工業高) 高2 EF() : .
3. 中井 祐希 (旭丘高) 高1 EF() : .
4. 漆山 実 (岡崎竜城SC) 高2 EF() : .
5. 亀井 一巨 (愛産大三河高) 高1 EF() : .
6. イバシ ヨシユ (浜松商業) 高1 EF() : .
7. 服部 翔大 (旭丘高) 高3 EF() : .
8. 山田 勝太 (中部大) 大4 EF() : .

【 7組】

《204》

1. 清水 太郎 (愛知高) 高3 EF() : .
2. 今野 雄太 (旭丘高) 高2 EF() : .
3. 大石 宗生 (中部大) 大2 EF() : .
4. 鳥居 司 (愛産大三河高) 高2 EF() : .
5. 野村 響生 (仆マソ春日井) 中1 D() : .
6. 上津原 健 (浜松北) 高2 EF() : .
7. 山田 崇広 (旭丘高) 高3 EF() : .
8. 井上 陽 (名城大) 大3 EF() : .

【 8組】

《205》

1. 風岡 卓杜 (名古屋SC) 中3 D() : .
2. 黒木 蓮 (浜松商業) 高1 EF() : .
3. 鳴海 颯 (名鉄SS刈谷) 中2 D() : .
4. 山田 京祐 (愛産大三河高) 高2 EF() : .
5. 鈴木伸大郎 (東海学園大) 大4 EF() : .
6. 今川 ルイ (名鉄S新瀬戸) 中3 D() : .
7. 櫻井 雄斗 (津田学園高校) 高1 EF() : .
8. 石川 翔太 (中部大) 大3 EF() : .

【 9組】

《206》

1. 水谷 耕大 (津田学園高校) 中3 EF() : .
2. 小池 翔一 (TOYOTA) EF() : .
3. 黒田 克哉 (静岡商業) 高1 EF() : .
4. 近藤 秀 (名鉄SS刈谷) 中1 D() : .
5. 佐藤 雄也 (名鉄SS岩倉) 高3 EF() : .
6. 関井 大輔 (愛知高) 高2 EF() : .
7. 柴垣 光佑 (名鉄SS岩倉) 中3 D() : .
8. 辻浦 岳志 (東海学園大) 大4 EF() : .

【 10組】

《207》

1. 毛利 匡秀 (東海学園大) 大1 EF() : .
2. 杉本 望海 (名東高) 高3 EF() : .
3. 成瀬 司 (愛産大三河高) 高3 EF() : .
4. 角田 怜央 (旭丘高) 高1 EF() : .
5. 若園 大貴 (清林館高) 高2 EF() : .
6. 山本 雄大 (南山高 (M)) 高2 EF() : .
7. 日高 雄太 (旭丘高) 高1 EF() : .
8. 中村 友輔 (津田学園高校) 高1 EF() : .

【 11組】

《208》

1. 高橋 健慎 (刈谷高) 高2 EF() : .
2. 飯田 陸人 (イトマン中村) 高1 EF() : .
3. 西村 匡市 (ビート守山) 高2 EF() : .
4. 加藤 慧悟 (中京大中京高) 高1 EF() : .
5. 中本崇一郎 (浜松商業) 高1 EF() : .
6. 山北 庸史 (コパン鳴海) 高2 EF() : .
7. 山田 将輝 (名鉄S新瀬戸) 高2 EF() : .
8. 中村 太一 (津田学園高校) 高2 EF() : .

【 12組】

《209》

1. 鈴木 開登 (中京大中京高) 高3 EF() : .
2. 宮本 悠矢 (中京大中京高) 高2 EF() : .
3. 中田 怜 (愛み大瑞穂高) 高3 EF() : .
4. 加藤 千雅 (コパン鳴海) 中3 D() : .
5. 糸井 海星 (岐阜西SC) 高2 EF() : .
6. 宮地 輝 (豊川高) 高2 EF() : .
7. 滝澤 有哉 (中京大中京高) 高3 EF() : .
8. 日比野 匠 (名城大) 大2 EF() : .

36. 男子 100m 自由形

タイムレース決勝

【13組】

《210》

1. 高橋 純 (東海学園大)大2 EF() : .
2. 小久保 龍 (旭丘高)高3 EF() : .
3. 安藤 樹 (東海学園大)大1 EF() : .
4. 稲垣 達也 (名鉄S新瀬戸)高1 EF() : .
5. 西脇 直哉 (中京大中京高)高3 EF() : .
6. 稲葉 大樹 (中京大中京高)高2 EF() : .
7. 河内 雄飛 (中京大中京高)高1 EF() : .
8. 植村 龍太 (和歌山北高校)高1 EF() : .

【14組】

《211》

1. 石田 恭史 (中京大中京高)高1 EF() : .
2. 鶴田 宙也 (コパン鳴海)高1 EF() : .
3. 河野 修平 (東海学園大)大2 EF() : .
4. 上野 凌平 (和歌山北高校)高1 EF() : .
5. 小島 大輝 (中京大中京高)高3 EF() : .
6. 伊藤うめまる (東海学園大)大4 EF() : .
7. 相羽 康平 (名鉄SS半田)中3 EF() : .
8. 神谷純一郎 (東海学園大)大2 EF() : .

【15組】

《212》

1. 山本 健太 (豊川高)高2 EF() : .
2. 中浜 亮太 (中京大中京高)高1 EF() : .
3. 岩田 裕輝 (愛産大三河高)高3 EF() : .
4. 中島 拓海 (中京大)大2 EF() : .
5. 石川 稜 (中京大)大2 EF() : .
6. 竹内 芳輝 (東海学園大)大3 EF() : .
7. 島 賢人 (豊川高)高1 EF() : .
8. 渡邊 千陽 (中京大中京高)高1 EF() : .

【16組】

《213》

1. 橋口 勝輝 (中京大)大2 EF() : .
2. 佐々木健太郎 (中京大)大2 EF() : .
3. 高島 拓也 (中京大)大3 EF() : .
4. 山崎 健介 (中京大)大1 EF() : .
5. 西澤 大樹 (中京大)大3 EF() : .
6. 千田 歩夢 (中京大)大2 EF() : .
7. 村上 欣義 (中京大)大2 EF() : .
8. 寺岡 太一 (中京大)大1 EF() : .

【17組】

《214》

1. 和田 有真 (中京大)大2 EF() : .
2. 早川裕一朗 (中京大)大3 EF() : .
3. 難波 暉 (中京大)大1 EF() : .
4. 宮本 健史 (中京大)大3 EF() : .
5. 堀籠 大輔 (中京大)大4 EF() : .
6. 櫛引 俊樹 (中京大)大4 EF() : .
7. 佐藤 勲平 (中京大)大1 EF() : .
8. 高橋 優人 (中京大)大2 EF() : .

MEMO
